

# Delock Easy 45 HDMI Modul gewinkelt 90° 22,5 x 45 mm

## Beschreibung

Dieses Easy 45 Modul von Delock stellt eine HDMI Buchse zur Verfügung. Durch den einfachen Einrastmechanismus sitzt das Modul fest an seinem Platz und lässt sich bei Bedarf problemlos entfernen.

### Easy 45 verbindet

Easy 45 ist ein variables, modulares System, das es ermöglicht Komponenten wie beispielsweise Steckdosen, HDMI- oder USB Anschlüsse nach den eigenen Bedürfnissen zusammenzustellen. Die Easy 45 Module sind genormt und können in diverse Modulträger oder Brüstungskanäle montiert werden. Easy 45 bildet die Schnittstelle zwischen Elektro-, Netzwerk- und Systeminstallation und vielen Peripheriegeräten wie zum Beispiel, TV, Monitore, Drucker, Notebooks und vieles mehr.



### Artikel-Nr. 81304

EAN: 4043619813049

Ursprungsland: Taiwan, Republic of China

Verpackung:  
Wiederverschließbare Tüte

## Technische Daten

- Anschlüsse: 2 x HDMI-A Buchse
- Auflösung bis 3840 x 2160 @ 60 Hz (abhängig vom System und der angeschlossenen Hardware)
- Unterstützt CEC 2.0 Steuerbefehle
- Unterstützt HDCP 2.2 (High-Bandwidth Digital Content Protection)
- Unterstützt HDR
- Material: PC Kunststoff
- Für Modulträger Delock Easy 45 geeignet
- Für 45 mm Brüstungskanäle mit mindestens 45 mm Einbautiefe geeignet
- Modulgröße: 22,5 x 45 mm
- Maße (LxBxH): ca. 22,5 x 45,0 x 27,6 mm
- Farbe: weiß

## Systemvoraussetzungen

- Ein freier Modulplatz Delock Easy 45

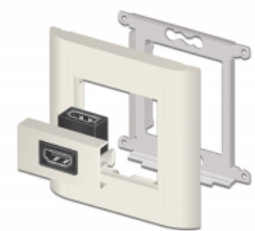
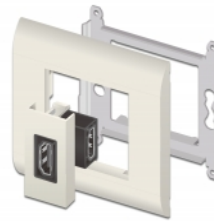
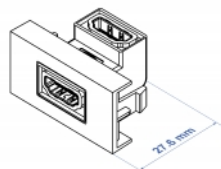
---

## Packungsinhalt

- Easy 45 HDMI Modul

---

## Abbildungen



## Allgemein

Montageart:	Easy 45
Spezifikation:	High Speed HDMI mit Ethernet HDCP 2.2 HDR

## Schnittstelle

Anschluss:	1 x HDMI-A Buchse
Anschluss 1:	1 x HDMI-A Buchse

## Physikalische Eigenschaften

Anschlussfarbe:	schwarz
Gehäusematerial:	Kunststoff
Länge:	27,6 mm
Breite:	22,5 mm
Höhe:	45 mm
Farbe:	RAL 9003 Weiß