

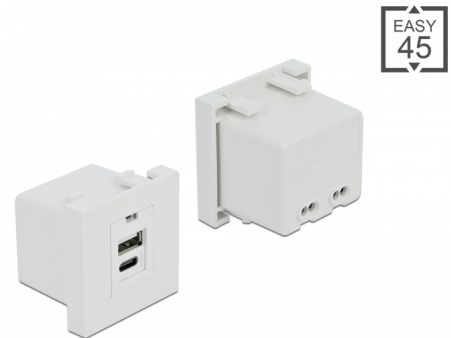
Delock Easy 45 USB Ladeportmodul 1 x USB Typ-A + 1 x USB Type-C™

Beschreibung

Dieses Easy 45 USB Ladeportmodul von Delock stellt einen USB Typ-A und einen USB Type-C™ Ladeport zur Verfügung. Durch den einfachen Einrastmechanismus sitzt das Modul fest an seinem Platz und lässt sich bei Bedarf problemlos entfernen.

Easy 45 verbindet

Easy 45 ist ein variables, modulares System, das es ermöglicht Komponenten wie beispielsweise Steckdosen, HDMI- oder USB Anschlüsse nach den eigenen Bedürfnissen zusammenzustellen. Die Easy 45 Module sind genormt und können in diverse Modulträger oder Brüstungskanäle montiert werden. Easy 45 bildet die Schnittstelle zwischen Elektro-, Netzwerk- und Systeminstallation und vielen Peripheriegeräten wie zum Beispiel, TV, Monitore, Drucker, Notebooks und vieles mehr.



Artikel-Nr. 81313

EAN: 4043619813131

Ursprungsland: China

Verpackung: Box

Technische Daten

- Anschlüsse:
 - 1 x USB Typ-A Buchse
 - 1 x USB Type-C™ Buchse
 - 1 x 2 Pin Terminalblock N, L
- Eingang: AC 100 ~ 240 V / 50 ~ 60 Hz / 0,2 A
- USB Ausgang: max. 5,0 V / 2,1 A gesamt
- Ausgangsleistung: max. 10,5 W gesamt
- Durchschnittliche Effizienz im Betrieb 81,40 %
- Effizienz bei geringer Last (10 %) 73,50 %
- Leistungsaufnahme bei Nulllast 0,166 W
- Kurzschlusschutz
- LED Anzeige für Power
- Material: PC Kunststoff
- Für Modulträger Delock Easy 45 geeignet
- Für 45 mm Brüstungskanäle mit mindestens 45 mm Einbautiefe geeignet
- Modulgröße: 45 x 45 mm
- Maße (LxBxH): ca. 45 x 45 x 38 mm

- Farbe: weiß
-

Systemvoraussetzungen

- Ein freier Modulplatz Delock Easy 45
-

Packungsinhalt

- Ladeportmodul

Allgemein

Montageart:	Easy 45
-------------	---------

Schnittstelle

Anschluss 1:	1 x 2 Pin Terminalblock Schraubklemme
Anschluss 2:	1 x USB Typ-A Buchse 1 x USB Type-C™ Buchse

Physikalische Eigenschaften

Länge:	45 mm
Breite:	45 mm
Höhe:	38 mm
Farbe:	RAL 9003 Weiß