

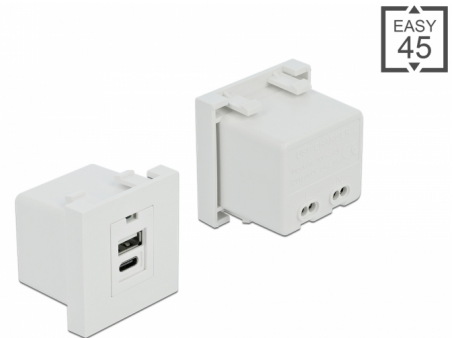
Delock Easy 45 module de port de chargement 1 x USB Type-A + 1 x USB Type-C™

Description

Ce module de port de chargement Easy 45 de Delock fournit un port de chargement USB Type-A et un USB Type-C™. Le simple mécanisme d'encliquetage assure que le module soit fermement mis en place et il peut être facilement retiré quand nécessaire.

Connexions Easy 45

Easy 45 est un système modulaire variable qui permet aux composants comme les prises, les connexions HDMI ou USB d'être ajoutées selon vos besoins. Les modules Easy 45 sont normalisés et peuvent être montés dans divers supports de module ou conduites de câble. Easy 45 construit l'interface entre le réseau, l'alimentation électrique et l'installation de système et de nombreux appareils périphériques tels que TV, moniteurs, imprimantes, laptops et bien plus.



N° produit 81313

EAN: 4043619813131

Pays d'origine: China

Emballage: Box

Détails techniques

- Connecteurs :
 - 1 x USB Type-A femelle
 - 1 x USB Type-C™ femelle
 - 1 x bornier 2 broches N, L
- Entree : CA 100 ~ 240 V / 50 ~ 60 Hz / 0,2 A
- Sortie USB : max. 5,0 V / 2,1 A au total
- Tension de sortie : max. 10,5 W au total
- Rendement moyen en mode actif 81,40 %
- Rendement à faible charge (10 %) 73,50 %
- Consommation électrique hors charge 0,166 W
- Protection contre les courts-circuits
- Indicateur LED pour l'alimentation
- Matériau : plastique PC
- Convient à un Easy 45 Delock de support de module
- Convient à une conduite de câble 45 mm ayant une profondeur minimum de 45 mm
- Taille du module : 45 x 45 mm
- Dimensions (LxlxH) : env. 45 x 45 x 38 mm

- Couleur : blanc
-

Configuration système requise

- Un Easy 45 de module Delock
-

Contenu de l'emballage

- Module de port de chargement

General

Mounting type:	Easy 45
----------------	---------

Interface

Connecteur 1:	1 x bornier 2 broches avec terminal à vis
Connecteur 2:	1 x USB Type-A femelle 1 x USB Type-C™ femelle

Physical characteristics

Longueur:	45 mm
Width:	45 mm
Height:	38 mm
Couleur:	RAL 9003 Weiß