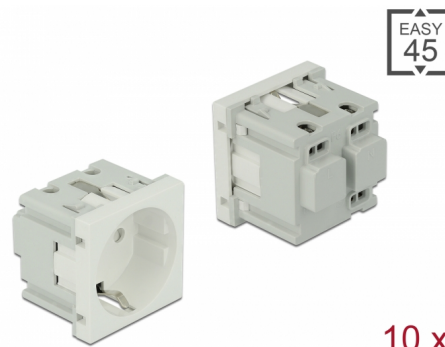


Delock Síťová zásuvka Easy 45, 45 x 45 mm, 10 ks

Popis

Tato síťová zásuvka Delock je navržena k zajištění napájecího připojení CEE 7/3. Jednoduchý zaklapávací mechanismus zajišťuje, aby byl modul pevně na místě a aby bylo možno jej v případě potřeby snadno odstranit.



Číslo produktu 81320

EAN: 4043619813209

Země původu: China

Balení: Box

Technické detaily

- Konektor:
 - 1 x zásuvka CEE 7/3
 - 3 x šroubová svorkovnice pro PE, N, L
- Jmenovitý proud: 16 A / 250 V~
- Jmenovitý výkon: 4000 W
- Materiál: ABS / PC plast
- Vhodný pro držák modulů Delock Easy 45
- Vhodný pro kabelovod 45 mm o minimální hloubce 45 mm
- Velikost modulu: 45 x 45 mm
- Rozměry (DxŠxV): cca. 45 x 45 x 43 mm
- Barva: bílá

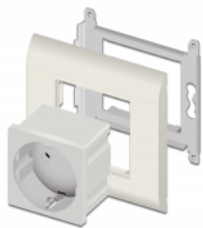
Systémové požadavky

- Napájecí přívod s uzemněním
- Volný modulový port Delock Easy 45 (45 x 45 mm)

Obsah balení

- 10 x Síťová zásuvka Easy 45, 45 x 45 mm
- Uživatelská příručka

Příslušenství



General

| | |
|----------------|---------|
| Mounting type: | Easy 45 |
|----------------|---------|

Interface

| | |
|-------------|---|
| Konektor 1: | 1 x 3 pin šroubová svorka svorkovnice |
| Konektor 2: | 1 x Steckdose CEE 7/3 mit Kindersicherung |

Physical characteristics

| | |
|---------|---------------|
| Délka: | 45 mm |
| Width: | 45 mm |
| Height: | 43 mm |
| Barva: | RAL 9003 Weiß |