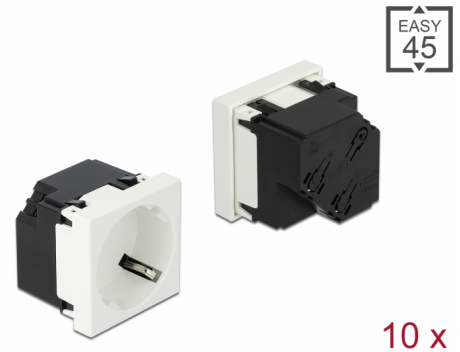


# Delock Easy 45 Schutzkontakt-Steckdose 45°-Anordnung 45 x 45 mm 10 Stück

## Beschreibung

Diese Schutzkontakt-Steckdose von Delock stellt einen CEE 7/3 Stromanschluß zur Verfügung. Durch den einfachen Einrastmechanismus sitzt die Steckdose fest an ihrem Platz und lässt sich bei Bedarf problemlos entfernen.



10 x

**Artikel-Nr. 81321**

EAN: 4043619813216

Ursprungsland: China

Verpackung: Box

## Technische Daten

- Anschlüsse:
  - 1 x Steckdose CEE 7/3
  - 3 x Schraubklemme für PE, N, L
- Nennstrom: 16 A / 250 V~
- Nennleistung: 4000 W
- Steckdosen in 45°-Anordnung
- Material: ABS / PC Kunststoff
- Für Modulträger Delock Easy 45 geeignet
- Für 45 mm Brüstungskanäle mit mindestens 45 mm Einbautiefe geeignet
- Modulgröße: 45 x 45 mm
- Maße (LxBxH): ca. 45 x 45 x 39 mm
- Farbe: weiß

## Systemvoraussetzungen

- Netzzuleitung mit Schutzleiter
- Ein freier Modulplatz Delock Easy 45 (45 x 45 mm)

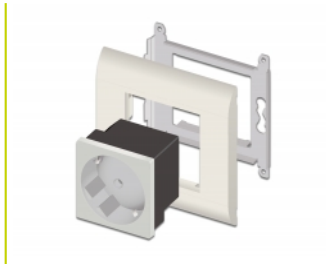
---

## Packungsinhalt

- 10 x Easy 45 Schutzkontakt-Steckdose 45 x 45 mm
- Bedienungsanleitung

---

## Abbildungen



## Schnittstelle

Anschluss 1:	1 x 3 Pin Terminalblock Steckklemme
Anschluss 2:	1 x Steckdose CEE 7/3 mit Kindersicherung

## Physikalische Eigenschaften

Länge:	45 mm
Breite:	45 mm
Höhe:	39 mm
Farbe:	RAL 9003 Weiß