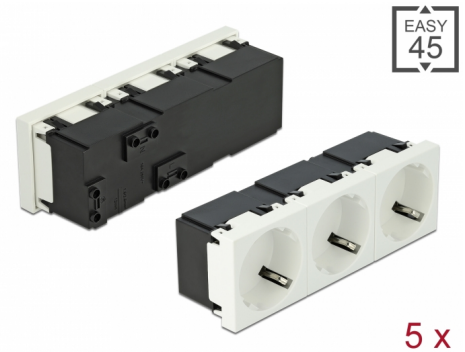


Delock Easy 45 Schutzkontakt-Steckdose 3-fach 45°-Anordnung 45 x 45 mm 5 Stück

Beschreibung

Diese Schutzkontakt-Steckdose von Delock stellt drei CEE 7/3 Stromanschlüsse zur Verfügung. Durch den einfachen Einrastmechanismus sitzt die Steckdose fest an ihrem Platz und lässt sich bei Bedarf problemlos entfernen.



Artikel-Nr. 81323

EAN: 4043619813230

Ursprungsland: China

Verpackung: Box

Technische Daten

- Anschlüsse:
 - 3 x Steckdose CEE 7/3
 - 3 x Schraubklemme für PE, N, L
- Nennstrom: 16 A / 250 V~
- Nennleistung: 4000 W
- Steckdosen in 45°-Anordnung
- Material: ABS / PC Kunststoff
- Für Modulträger Delock Easy 45 geeignet
- Für 45 mm Brüstungskanäle mit mindestens 45 mm Einbautiefe geeignet
- Modulgröße: 135 x 45 mm
- Maße (LxBxH): ca. 135 x 45 x 39 mm
- Farbe: weiß

Systemvoraussetzungen

- Netzzuleitung mit Schutzleiter
- Drei freie Modulplätze Delock Easy 45 (45 x 45 mm)

Packungsinhalt

- 5 x Schutzkontakt-Steckdose 3-fach
- Bedienungsanleitung

Abbildungen



Schnittstelle

Anschluss 1:	1 x 3 Pin Terminalblock Steckklemme
Anschluss 2:	3 x Steckdose CEE 7/3 mit Kindersicherung

Physikalische Eigenschaften

Länge:	135 mm
Breite:	45 mm
Höhe:	39 mm
Farbe:	RAL 9003 Weiß