

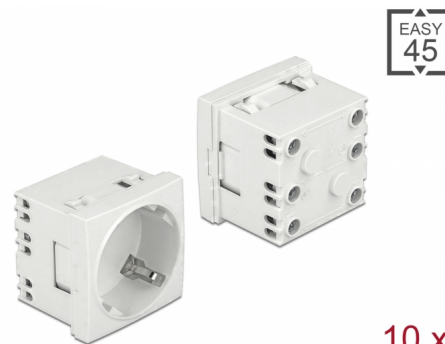
# Delock Tomacorriente Easy 45 con conexión a tierra con una disposición de 45° extensible 45 x 45 mm 10 piezas

## Descripción

Este tomacorriente de Delock está diseñado para proporcionar una conexión de alimentación CEE 7/3. El sencillo mecanismo de enclavamiento asegura que el módulo esté firmemente en su lugar y pueda desmontarse fácilmente si es necesario.

### Ampliable individualmente

Con la ayuda de los accesorios disponibles opcionalmente, se puede ampliar el zócalo con más ranuras.



10 x

**Número de elemento 81324**

EAN: 4043619813247

Pais de origen: China

Paquete: Box

## Detalles técnicos

- Conectores:
  - 1 x tomacorriente CEE 7/3
  - 3 x terminal de tornillo para PE, N, L
- Corriente nominal: 16 A / 250 V ~
- Potencia nominal: 4000 W
- Enchufes en una disposición de 45°
- Material: Plástico ABS / PC
- Adecuado para el soporte de módulos Delock Easy 45
- Adecuado para canalización de cables de 45 mm con profundidad mínima de 45 mm
- Tamaño del módulo: 45 x 45 mm
- Dimensiones (LxANxAL): aprox. 45 x 45 x 40 mm
- Color: blanco

## Requisitos del sistema

- Red eléctrica con puesta a tierra.

- Un puerto de módulo libre Delock Easy 45 (45 x 45 mm)
- 

## Contenido del paquete

- 10 x Tomacorriente
  - Manual del usuario
- 

## Image



## Interface

Conector 1:	1 x 3 terminal del tornillo del bloque de terminales del perno
Conector 2 :	1 x Steckdose CEE 7/3 mit Kindersicherung

## Physical characteristics

Longitud:	45 mm
Width:	45 mm
Height:	40 mm
Color:	RAL 9003 Weiß