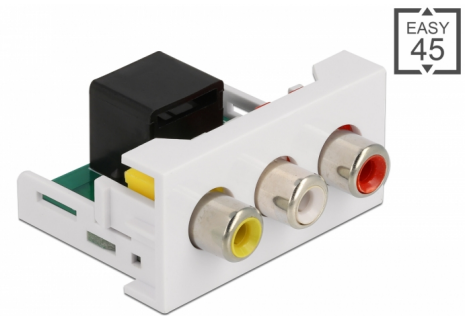


Delock Easy 45 Modul 3 x Cinch Buchse zu RJ45 Buchse 22,5 x 45 mm

Beschreibung

Dieses Easy 45 Modul von Delock stellt drei Cinch Buchsen zur Verfügung. Durch den einfachen Einrastmechanismus sitzt das Modul fest an seinem Platz und lässt sich bei Bedarf problemlos entfernen. An die RJ45 Buchse kann z. B. ein bereits verlegtes Netzkabel angeschlossen und verlängert werden.



Easy 45 verbindet

Easy 45 ist ein variables, modulares System, das es ermöglicht Komponenten wie beispielsweise Steckdosen, HDMI- oder USB Anschlüsse nach den eigenen Bedürfnissen zusammenzustellen. Die Easy 45 Module sind genormt und können in diverse Modulträger oder Brüstungskanäle montiert werden. Easy 45 bildet die Schnittstelle zwischen Elektro-, Netzwerk- und Systeminstallation und vielen Peripheriegeräten, wie zum Beispiel TV, Monitore, Drucker, Notebooks und vieles mehr.

Artikel-Nr. 81342

EAN: 4043619813421

Ursprungsland: China

Verpackung: White Box

Hinweis

Eine Integration in das bestehende Netzwerk erfolgt mit dem Modul nicht. Der Cinch Anschluß kann mit Hilfe eines Netzkabel verlängert oder angeschlossen werden.

Technische Daten

- Anschlüsse:
 - extern: 3 x Cinch Buchse
 - intern: 1 x RJ45 Buchse
- Material: ABS Kunststoff
- Für Modulträger Delock Easy 45 geeignet
- Für 45 mm Brüstungskanäle mit mindestens 45 mm Einbautiefe geeignet
- Modulgröße: 22,5 x 45 mm
- Maße (LxBxH): ca. 22,5 x 45,0 x 39,0 mm
- Farbe: weiß

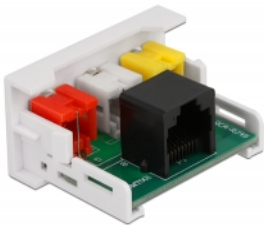
Systemvoraussetzungen

- Ein freier Modulplatz Delock Easy 45

Packungsinhalt

- Easy 45 Modul

Abbildungen



Allgemein

| | |
|-------------|---------|
| Montageart: | Easy 45 |
|-------------|---------|

Schnittstelle

| | |
|--------------|------------------|
| Anschluss 1: | 1 x RJ45 Buchse |
| Anschluss 2: | 3 x Cinch Buchse |

Physikalische Eigenschaften

| | |
|---------|---------------|
| Länge: | 45 mm |
| Breite: | 22,5 mm |
| Höhe: | 39 mm |
| Farbe: | RAL 9003 Weiß |