

# Delock Moduł Easy 45 USB 2.0 Typ-A żeński do bloku zacisków 22,5 x 45 mm

## Opis

Moduł Delock Easy 45 mieści port żeński USB 2.0 Typ-A. Prosty mechanizm zatrzasku zapewnia że moduł jest dobrze zakotwiczony i ale można do łatwo usunąć w razie potrzeby.

### Łącza Easy 45

Easy 45 to modułowy system umożliwiający dodawanie gniazdo bądź złączy HDMI lub USB w miarę potrzeb. Moduły Easy 45 są standaryzowane i można je montować w różnych obudowach i korytkach kablowych. Easy 45 tworzy interfejs pomiędzy siecią elektryczną a instalacjami systemów peryferyjnych takich jak TV, monitory, drukarki, laptopy i inne.



### Numer artykułu 81343

EAN: 4043619813438

Kraj pochodzenia: China

Opakowanie: White Box

## Szczegóły techniczne

- Złącze:
  - zewnątrzne: 1 x USB 2.0 Typ-A żeński
  - wewnętrzne: 1 x 6-pinowa kratka zacisków na śrubki
- Materiał: ABS plastik
- Odpowiedni do uchwytu modułowego Delock Easy 45
- Odpowiedni dla korytek kablowych 45 mm i minimalnej głębokości 45 mm
- Wymiary modułu: 22,5 x 45 mm
- Wymiary (DxSxW): ok. 22,5 x 45,0 x 33,0 mm
- Kolor: biały

## Wymagania systemowe

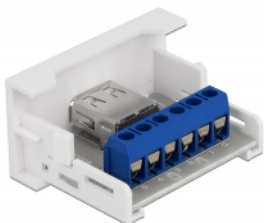
- Wolny port modułu Delock Easy 45

## Zawartość opakowania

- Moduł Easy 45

---

## Zdjęcia



## General

Mounting type:	Easy 45
----------------	---------

## Interface

Złącze 1:	1 x 6 Pin Terminalblock Schraubklemme
Złącze 2:	1 x USB 2.0 Typ-A żeński

## Physical characteristics

Długość:	45 mm
Width:	22,5 mm
Height:	39 mm
Kolor:	RAL 9003 Weiß