

Delock Modul Easy 45 USB 2.0 Typu-A samice na RJ45 samice 22,5 x 45 mm

Popis

Tento modul Easy 45 značky Delock je navržen tak, aby poskytoval zásuvkový port rozhraní USB 2.0 Typu-A. Jednoduchý zaklapávací mechanismus zajišťuje, aby byl modul pevně na místě a aby bylo možno jej v případě potřeby snadno odstranit. Předem instalovaný síťový kabel lze např. připojit nebo prodloužit do zásuvky RJ45.



Spoje Easy 45

Easy 45 je proměnlivý modulární systém, který umožňuje dle potřeby přidávat komponenty jako například zásuvky, HDMI nebo USB připojení. Moduly Easy 45 jsou standardizované a lze je montovat na různé držáky modulů nebo do kabelovodů. Easy 45 tvoří rozhraní mezi elektrickou, síťovou a systémovou instalací a mnoha periferními zařízeními, jako například televizory, monitory, tiskárnami, laptopy a mnoha dalšími.

Číslo produktu 81344

EAN: 4043619813445

Země původu: China

Balení: White Box

Poznámka

Integrace do stávající sítě není u tohoto modulu možná. Port USB lze prodloužit nebo připojit síťovým kabelem.

Technické detaily

- Konektor:
externí: 1 x USB 2.0 Typu-A samice
interní: 1 x RJ45 samice
- Materiál: ABS plast
- Vhodný pro držák modulů Delock Easy 45
- Vhodný pro kabelovod 45 mm o minimální hloubce 45 mm
- Velikost modulu: 22,5 x 45 mm
- Rozměry (DxŠxV): cca. 22,5 x 45,0 x 33,0 mm
- Barva: bílá

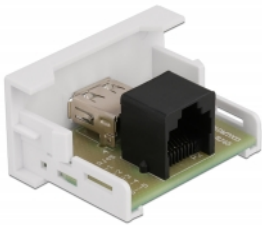
Systémové požadavky

- Volný modulový port Delock Easy 45
-

Obsah balení

- Modul Easy 45
-

Příslušenství



General

| | |
|----------------|---------|
| Mounting type: | Easy 45 |
|----------------|---------|

Interface

| | |
|-------------|--------------------------|
| Konektor 1: | 1 x RJ45 samice |
| Konektor 2: | 1 x USB 2.0 Typ-A samice |

Physical characteristics

| | |
|---------|---------------|
| Délka: | 45 mm |
| Width: | 22,5 mm |
| Height: | 39 mm |
| Barva: | RAL 9003 Weiß |