

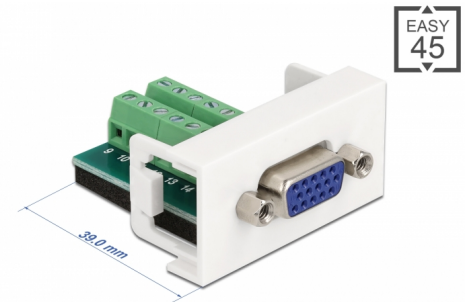
Delock Module Easy 45 VGA femelle à bornier 22,5 x 45 mm

Description

Ce module Easy 45 de Delock est conçu pour donner un port VGA femelle. Le simple mécanisme d'encliquetage assure que le module soit fermement mis en place et il peut être facilement retiré quand nécessaire.

Connexions Easy 45

Easy 45 est un système modulaire variable qui permet aux composants comme les prises, les connexions HDMI ou USB d'être ajoutées selon vos besoins. Les modules Easy 45 sont normalisés et peuvent être montés dans divers supports de module ou conduites de câble. Easy 45 construit l'interface entre le réseau, l'alimentation électrique et l'installation de système et de nombreux appareils périphériques tels que TV, moniteurs, imprimantes, laptops et bien plus.



N° produit 81346

EAN: 4043619813469

Pays d'origine: China

Emballage: Sac polyvalent à fermeture éclair

Détails techniques

- Connecteurs :
externe : 1 x VGA femelle
interne: 1 x bornier 16 broches avec terminal à vis
- Matériau : plastique PC
- Convient à un Easy 45 Delock de support de module
- Convient à une conduite de câble 45 mm ayant une profondeur minimum de 45 mm
- Taille du module : 22,5 x 45 mm
- Dimensions (LxIxH) : env. 22,5 x 45,0 x 43,0 mm
- Couleur : blanc

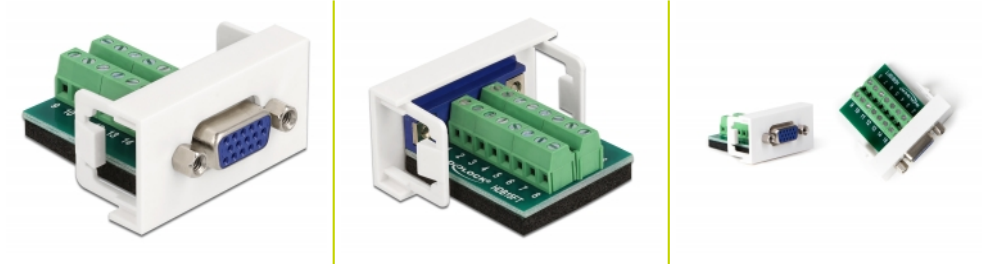
Configuration système requise

- Un Easy 45 de module Delock

Contenu de l'emballage

- Module Easy 45

Image



General

Mounting type:	Easy 45
Spécifications techniques:	VGA

Interface

connecteur :	1 x VGA femelle 15 broches
Connecteur 1:	1 x bornier 16 broches avec terminal à vis

Physical characteristics

Matériau du boîtier :	Plastique
Longueur:	43 mm
Width:	22,5 mm
Height:	45 mm
Couleur:	RAL 9003 Weiß