

# Delock Easy 45 Modul D-Sub 9 Pin Stecker zu 10 Pin Terminalblock 22,5 x 45 mm

## Beschreibung

Dieses Easy 45 Modul von Delock stellt einen D-Sub Stecker zur Verfügung. Durch den einfachen Einrastmechanismus sitzt das Modul fest an seinem Platz und lässt sich bei Bedarf problemlos entfernen.

### Easy 45 verbindet

Easy 45 ist ein variables, modulares System, das es ermöglicht Komponenten wie beispielsweise Steckdosen, HDMI- oder USB Anschlüsse nach den eigenen Bedürfnissen zusammenzustellen. Die Easy 45 Module sind genormt und können in diverse Modulträger oder Brüstungskanäle montiert werden. Easy 45 bildet die Schnittstelle zwischen Elektro-, Netzwerk- und Systeminstallation und zahlreichen Peripheriegeräten, wie zum Beispiel TV, Monitoren, Druckern, Notebooks und vielen mehr.



### Artikel-Nr. 81351

EAN: 4043619813513

Ursprungsland: China

Verpackung:  
Wiederverschließbare  
Tüte

## Technische Daten

- Anschlüsse:
  - extern: 1 x D-Sub 9 Pin Stecker
  - intern: 1 x 10 Pin Terminalblock Schraubklemme
- Material: PC Kunststoff
- Für Modulträger Delock Easy 45 geeignet
- Für 45 mm Brüstungskanäle mit mindestens 45 mm Einbautiefe geeignet
- Modulgröße: 22,5 x 45 mm
- Maße (LxBxH): ca. 22,5 x 45,0 x 32,0 mm
- Farbe: weiß

## Systemvoraussetzungen

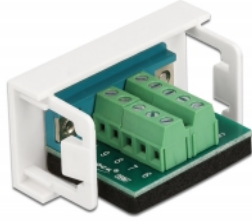
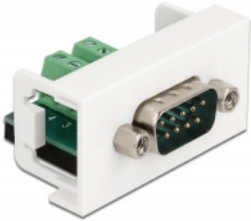
- Ein freier Modulplatz Delock Easy 45

## Packungsinhalt

- Easy 45 Modul

---

## Abbildungen



## Allgemein

Montageart:	Easy 45
-------------	---------

## Schnittstelle

Anschluss:	1 x Sub-D 9 Pin Stecker
Anschluss 1:	1 x 10 Pin Terminalblock Schraubklemme

## Physikalische Eigenschaften

Gehäusematerial:	Kunststoff
Länge:	32 mm
Breite:	22,5 mm
Höhe:	45 mm
Farbe:	RAL 9003 Weiß