

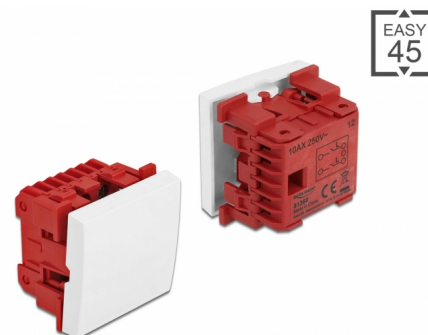
# Delock Dvoupólový, jednocestný, jednotlačítkový spínač Easy 45, rozměr 45 x 45 mm, bílý

## Popis

Tento jednotlačítkový spínač Easy 45 značky Delock je určen k zapínání a vypínání zdrojů světla a napájecích zdrojů. Pomocí tohoto spínače lze spínat dva obvody galvanicky oddělené jeden od druhého. Jednoduchý zaklapávací mechanismus zajišťuje, aby byl spínač pevně na místě a aby jej bylo možno v případě potřeby snadno odstranit.

## Spoje Easy 45

Easy 45 je proměnlivý modulární systém, který umožňuje dle potřeby přidávat komponenty jako například zásuvky, HDMI nebo USB připojení. Moduly Easy 45 jsou standardizované a lze je montovat na různé držáky modulů nebo do kabelovodů. Easy 45 tvoří rozhraní mezi elektrickou, síťovou a systémovou instalací a mnoha periferními zařízeními, jako například televizory, monitory, tiskárnami, laptopy a mnoha dalšími.



## Číslo produktu 81360

EAN: 4043619813605

Země původu: China

Balení: Box

## Technické detaily

- Konektor: 4 x šroubová svorkovnice
- Typ spínače: Dvoupólový, jednocestný
- Spínací napětí: AC 250 V~
- Spínací proud: 10 AX
- Materiál: Nylon / PC plast
- Vhodný pro držák modulů Delock Easy 45
- Vhodný pro kabelovod 45 mm o minimální hloubce 45 mm
- Velikost modulu: 45 x 45 mm
- Rozměry (DxŠxV): cca. 45 x 45 x 37 mm
- Barva: bílá

## Systémové požadavky

- Volný modulový port Delock Easy 45 (45 x 45 mm)

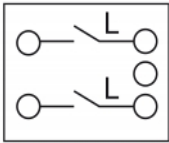
---

## Obsah balení

- Spínač Easy 45
- Uživatelská příručka

---

## Příslušenství



## Interface

Konektor 1:	1 x 3 pin šroubová svorka svorkovnice
-------------	---------------------------------------

## Physical characteristics

Délka:	45 mm
Width:	45 mm
Height:	37 mm
Barva:	RAL 9003 Weiß