

Delock Płyta modułowa Easy 45, 2 x otwory prostokątne, 17 x 24,3 mm, 45 x 45 mm, 5 sztuk, biała

Opis

Ta płyta modułowa firmy Delock służy do mocowania opcjonalnie dostępnego mocowania Keystone. Prosty mechanizm zatrzaskowy zapewnia, że pokrywa jest pewnie osadzona i w razie potrzeby można ją wymienić beznarzędziowo.

Wykorzystanie zróżnicowanych uchwytów Keystone

Ta płyta modułowa jest przystosowana do dwóch opcjonalnie dostępnych uchwytów Keystone. Dzięki ponad 140 różnym modułom Keystone z naszego asortymentu płytę modułową można dostosować do niemal każdego zastosowania. Odpowiednie uchwyty Keystone są dostępne w 6 różnych kolorach. W ten sposób możliwe jest oznaczanie kolorami różnych obszarów zastosowania.



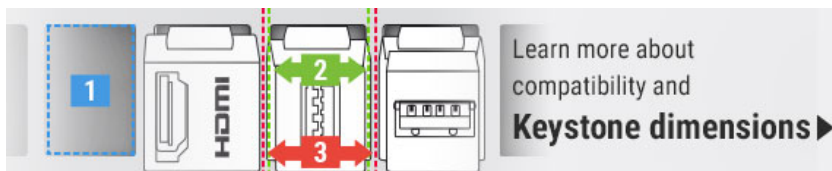
5 x

Numer artykułu 81390

EAN: 4043619813902

Kraj pochodzenia: China

Opakowanie: Torba na zamek błyskawiczny



??cza Easy 45

Easy 45 to modułowy system umożliwiający dodawanie gniazdo bądź złączy HDMI lub USB w miarę potrzeb. Moduły Easy 45 są standaryzowane i można je montować w różnych obudowach i korytkach kablowych. Easy 45 tworzy interfejs pomiędzy siecią elektryczną a instalacjami systemów peryferyjnych takich jak TV, monitory, drukarki, laptopy i inne.

Szczegóły techniczne

- Materiał: PC plastik
- Odpowiedni do uchwytu modułowego Delock Easy 45
- Odpowiedni dla korytek kablowych 45 mm i minimalnej głębokości 45 mm
- Wymiary modułu: 45 x 45 mm
- 2 x Otwór prostokątny 17,0 x 24,3 mm

- Wymiary (DxSxW): ok. 45,0 x 45,0 x 22 mm
- Kolor: biały

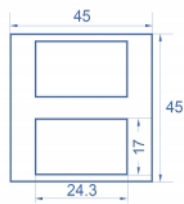
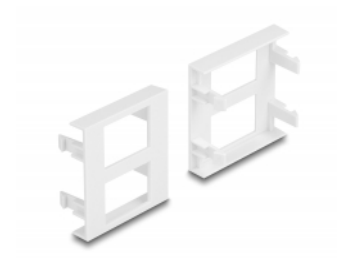
Wymagania systemowe

- Wolny port modułu Delock Easy 45 (45 x 45 mm)

Zawartość opakowania

- 5 x panel modułu

Zdjęcia



General

Mounting type:	Easy 45
----------------	---------

Physical characteristics

Materiał obudowy:	Plastik
Długość:	22,0 mm
Width:	45 mm
Height:	45 mm
Kolor:	RAL 9003 Weiß