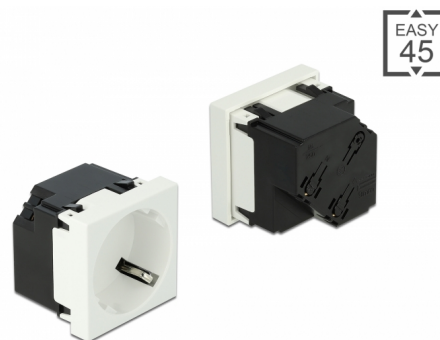


# Delock Síťová zásuvka Easy 45 s uspořádáním pod úhlem 45°, 45 x 45 mm

## Popis

Tato síťová zásuvka Delock je navržena k zajištění napájecího připojení CEE 7/3. Jednoduchý zaklapávací mechanismus zajišťuje, aby byl modul pevně na místě a aby bylo možno jej v případě potřeby snadno odstranit.



**Číslo produktu 81422**

EAN: 4043619814220

Země původu: China

Balení: Plastová taška se zipem

## Technické detaily

- Konektor:
  - 1 x zásuvka CEE 7/3
  - 3 x šroubová svorkovnice pro PE, N, L
- Jmenovitý proud: 16 A / 250 V~
- Jmenovitý výkon: 4000 W
- Zásuvky v uspořádání 45°
- Materiál: ABS / PC plast
- Vhodný pro držák modulů Delock Easy 45
- Vhodný pro kabelovod 45 mm o minimální hloubce 45 mm
- Velikost modulu: 45 x 45 mm
- Rozměry (DxŠxV): cca. 45 x 45 x 39 mm
- Barva: bílá

## Systemové požadavky

- Napájecí přívod s uzemněním
- Volný modulový port Delock Easy 45 (45 x 45 mm)

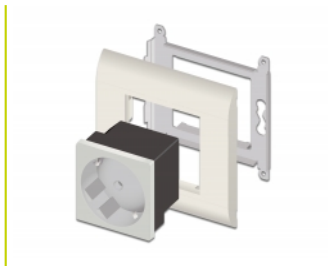
---

## Obsah balení

- Síťová zásuvka Easy 45, 45 x 45 mm
- Uživatelská příručka

---

## Příslušenství



## Interface

Konektor 1:	1 x 3 Pin Terminalblock Steckklemme
Konektor 2:	1 x Steckdose CEE 7/3 mit Kindersicherung

## Physical characteristics

Délka:	45 mm
Width:	45 mm
Height:	39 mm
Barva:	RAL 9003 Weiß