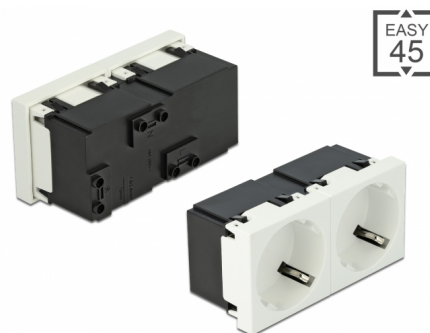


# Delock Síťová zásuvka Easy 45, 2 cestná, s uspořádáním v úhlu 45°, 45 x 45 mm

## Popis

Tato síťová zásuvka Delock je navržena k zajištění dvou napájecích připojení CEE 7/3. Jednoduchý zaklapávací mechanismus zajišťuje, aby byl modul pevně na místě a aby bylo možno jej v případě potřeby snadno odstranit.



### Číslo produktu 81423

EAN: 4043619814237

Země původu: China

Balení: Plastová taška se zipem

## Technické detaily

- Konektor:
  - 2 x zásuvka CEE 7/3
  - 3 x šroubová svorkovnice pro PE, N, L
- Jmenovitý proud: 16 A / 250 V~
- Jmenovitý výkon: 4000 W
- Zásuvky v uspořádání 45°
- Materiál: ABS / PC plast
- Vhodný pro držák modulů Delock Easy 45
- Vhodný pro kabelovod 45 mm o minimální hloubce 45 mm
- Velikost modulu: 90 x 45 mm
- Rozměry (DxŠxV): cca. 90 x 45 x 39 mm
- Barva: bílá

## Systemové požadavky

- Napájecí přívod s uzemněním
- Dva volné porty modulů Delock Easy 45 (45 x 45 mm)

---

## Obsah balení

- 1 x Dvoucestná napájecí zásuvka
- Uživatelská příručka

---

## Příslušenství



## Interface

|             |   |
|-------------|---|
| Konektor 1: | 1 x 3 Pin Terminalblock Steckklemme       |
| Konektor 2: | 2 x Steckdose CEE 7/3 mit Kindersicherung |

## Physical characteristics

|         |               |
|---------|---------------|
| Délka:  | 90 mm         |
| Width:  | 45 mm         |
| Height: | 39 mm         |
| Barva:  | RAL 9003 Weiß |