

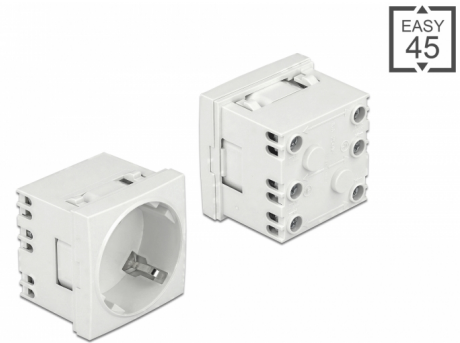
Delock Easy 45 Schutzkontakt-Steckdose 45°-Anordnung erweiterbar 45 x 45 mm

Beschreibung

Diese Schutzkontakt-Steckdose von Delock stellt einen CEE 7/3 Stromanschluß zur Verfügung. Durch den einfachen Einrastmechanismus sitzt die Steckdose fest an ihrem Platz und lässt sich bei Bedarf problemlos entfernen.

Individuell erweiterbar

Mit Hilfe des optional erhältlichen Zubehörs kann diese Schutzkontakt-Steckdose um weitere Steckplätze erweitert werden.



Artikel-Nr. 81425

EAN: 4043619814251

Ursprungsland: China

Verpackung:
Wiederverschließbare
Tüte

Technische Daten

- Anschlüsse:
 - 1 x Steckdose CEE 7/3
 - 3 x Schraubklemme für PE, N, L
- Nennstrom: 16 A / 250 V~
- Nennleistung: 4000 W
- Steckdosen in 45°-Anordnung
- Material: ABS / PC Kunststoff
- Für Modulträger Delock Easy 45 geeignet
- Für 45 mm Brüstungskanäle mit mindestens 45 mm Einbautiefe geeignet
- Modulgröße: 45 x 45 mm
- Maße (LxBxH): ca. 45 x 45 x 40 mm
- Farbe: weiß

Systemvoraussetzungen

- Netzzuleitung mit Schutzleiter

- Ein freier Modulplatz Delock Easy 45 (45 x 45 mm)
-

Packungsinhalt

- 1 x Schutzkontakt-Steckdose
 - Bedienungsanleitung
-

Abbildungen



Schnittstelle

Anschluss 1:	1 x 3 Pin Terminalblock Schraubklemme
Anschluss 2:	1 x Steckdose CEE 7/3 mit Kindersicherung

Physikalische Eigenschaften

Länge:	45 mm
Breite:	45 mm
Höhe:	40 mm
Farbe:	RAL 9003 Weiß