

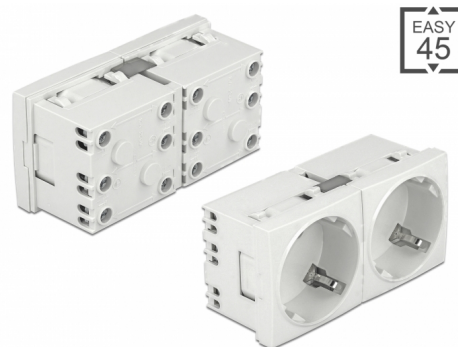
Delock Tomacorriente Easy 45 con conexión a tierra con una disposición de 45° 2 vías extensible 45 x 45 mm

Descripción

Este tomacorriente de Delock está diseñado para proporcionar dos conexiones de alimentación CEE 7/3. El sencillo mecanismo de enclavamiento asegura que el módulo esté firmemente en su lugar y pueda desmontarse fácilmente si es necesario.

Ampliable individualmente

Con la ayuda de los accesorios disponibles opcionalmente, se puede ampliar el zócalo con más ranuras.



Número de elemento 81426

EAN: 4043619814268

Pais de origen: China

Paquete: Box

Detalles técnicos

- Conectores:
 - 2 x tomacorriente CEE 7/3
 - 3 x terminal de tornillo para PE, N, L
- Corriente nominal: 16 A / 250 V ~
- Potencia nominal: 4000 W
- Enchufes en una disposición de 45°
- Material: Plástico ABS / PC
- Adecuado para el soporte de módulos Delock Easy 45
- Adecuado para canalización de cables de 45 mm con profundidad mínima de 45 mm
- Tamaño del módulo: 90 x 45 mm
- Dimensiones (LxANxAL): aprox. 90 x 45 x 40 mm
- Color: blanco

Requisitos del sistema

- Red eléctrica con puesta a tierra.

- Dos puertos de módulo libres Delock Easy 45 (45 x 45 mm)
-

Contenido del paquete

- 1 x Tomacorriente de 2 vías
 - Manual del usuario
-

Image



Interface

Conector 1:	2 x 3 Pin Terminalblock Schraubklemme
Conector 2 :	2 x Steckdose CEE 7/3 mit Kindersicherung

Physical characteristics

Longitud:	45 mm
Width:	90 mm
Height:	40 mm
Color:	RAL 9003 Weiß