

Delock Cable EASY-USB 2.0 Type-A macho > EASY-USB 2.0 Type-A macho de 3 m negro

Descripción

Este cable de Delock con EASY-USB macho se puede enchufar al puerto USB-A hembra en ambas direcciones. Por tanto, el puerto macho se puede utilizar por ambos lados lo que facilita la operación de enchufado.



3 m

Número de elemento 83462

EAN: 4043619834624

Pais de origen: China

Paquete: Bolsa de plástico con cremallera

Detalles técnicos

- Conectores:
 - 1 x USB 2.0 Tipo-A reversible macho >
 - 1 x USB 2.0 Tipo-A reversible macho
- Puerto macho USB-A utilizable en ambas direcciones
- Valor normalizado del cable:
 - línea de datos 28 AWG
 - línea de alimentación 24 AWG
- Diámetro del cable: aprox. 4,5 mm
- Conectores con contactos dorados
- Color: negro
- Longitud incluido conectores: aprox. 3 m

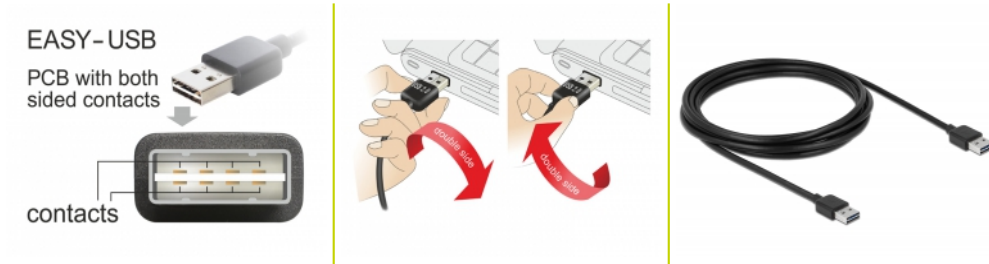
Requisitos del sistema

- PC o equipo portátil con un puerto USB Tipo-A disponible

Contenido del paquete

- Cable

Image



General

| | |
|-------------------------|---------|
| Especificación técnica: | USB 2.0 |
|-------------------------|---------|

Interface

| | |
|--------------|-------------------------------------|
| Conector 1: | 1 x USB 2.0 Tipo-A reversible macho |
| Conector 2 : | 1 x USB 2.0 Tipo-A reversible macho |

Technical characteristics

| | |
|---|---------------------------|
| Velocidades de transferencias de datos: | USB 2.0 de hasta 480 Mb/s |
|---|---------------------------|

Physical characteristics

| | |
|-----------------------|---|
| Acabado de los pines: | chapado en oro |
| Conductor gauge: | línea de datos 28 AWG línea de alimentación 24 AWG |
| Longitud: | 3 m |
| Color: | negro |