

# Delock Cable EASY-USB 2.0 Type-A macho > EASY-USB 2.0 Type-A macho de 5 m negro

## Descripción

Este cable de Delock con EASY-USB macho se puede enchufar al puerto USB-A hembra en ambas direcciones. Por tanto, el puerto macho se puede utilizar por ambos lados lo que facilita la operación de enchufado.



5 m

### Número de elemento 83463

EAN: 4043619834631

Pais de origen: China

Paquete: Bolsa de plástico con cremallera

## Detalles técnicos

- Conectores:
  - 1 x USB 2.0 Tipo-A reversible macho >
  - 1 x USB 2.0 Tipo-A reversible macho
- Puerto macho USB-A utilizable en ambas direcciones
- Valor normalizado del cable:
  - línea de datos 26 AWG
  - línea de alimentación 22 AWG
- Diámetro del cable: aprox. 4,8 mm
- Conectores con contactos dorados
- Color: negro
- Longitud incluido conectores: aprox. 5 m

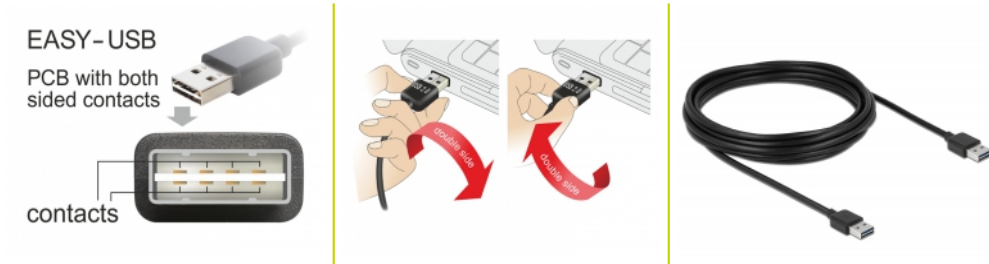
## Requisitos del sistema

- PC o equipo portátil con un puerto USB Tipo-A disponible

## Contenido del paquete

- Cable

## Image



## General

Especificación técnica:	USB 2.0
-------------------------	---------

## Interface

Conector 1:	1 x USB 2.0 Tipo-A reversible macho
Conector 2 :	1 x USB 2.0 Tipo-A reversible macho

## Technical characteristics

Velocidades de transferencias de datos:	USB 2.0 de hasta 480 Mb/s
---	---------------------------

## Physical characteristics

Acabado de los pines:	chapado en oro
Conductor gauge:	línea de datos 26 AWG línea de alimentación 22 AWG
Longitud:	5 m
Color:	negro