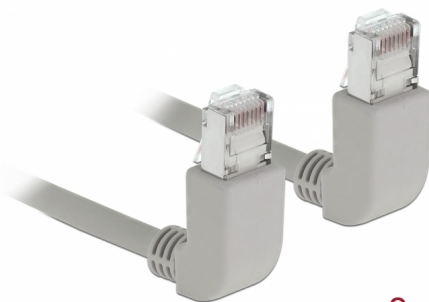


Delock Síťový kabel RJ45 Cat.5e SF/UTP pravoúhlý nahoru / nahoru 2 m

Popis

Tento síťový kabel od Delocku může být použit pro připojení různých síťových zařízení, např. NIC ke switchi nebo patch panelu. Pravoúhlý konektor umožňuje prostorově úspornou instalaci v těsných prostorách za spotřebiči nebo v síťových rozvaděčích.



2 m

Číslo produktu 83512

EAN: 4043619835126

Země původu: China

Balení: Plastová taška se zipem

Technické detaily

- Konektor:
 - 1 x RJ45 samec pravoúhlý nahoru >
 - 1 x RJ45 samec pravoúhlý nahoru
- 1:1 spojení
- Cat.5e specifikace
- SF/UTP
- Měděný kabel
- Průřez kabelu: 26 AWG
- LS0H (bez halogenů)
- Barva: šedá
- Průměr kabelu: cca. 5,6 mm
- Délka kabelu: cca. 2 m

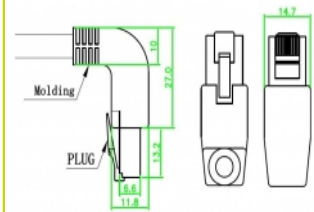
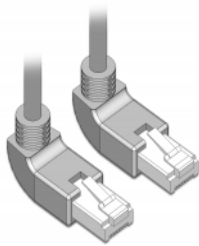
Systemové požadavky

- Volný port RJ45 samice

Obsah balení

- Patch kabel

Příslušenství



General

| | |
|--------------|---------|
| Specifikace: | Cat. 5e |
|--------------|---------|

Interface

| | |
|-------------|----------------|
| Konektor 1: | 1 x RJ45 samec |
| Konektor 2: | 1 x RJ45 samec |

Physical characteristics

| | |
|-------------------------------|--------|
| Cable length incl. connector: | 2 m |
| Conductor material: | měď |
| Conductor gauge: | 26 AWG |
| Shielding: | SF/UTP |
| Barva: | šedá |