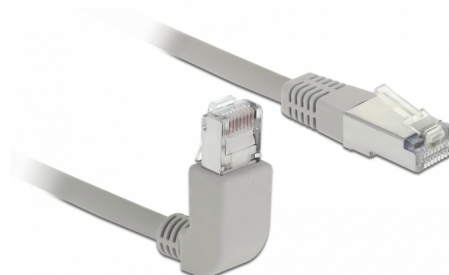


# Delock Síťový kabel RJ45 Cat.5e SF/UTP pravoúhlý nahoru / přímý 2 m

## Popis

Tento síťový kabel od Delocku může být použit pro připojení různých síťových zařízení, např. NIC ke switchi nebo patch panelu. Pravoúhlý konektor umožňuje prostorově úspornou instalaci v těsných prostorách za spotřebiči nebo v síťových rozvaděčích.



2 m

**Číslo produktu 83516**

EAN: 4043619835164

Země původu: China

Balení: Plastová taška se zipem

## Technické detaily

- Konektor:
  - 1 x RJ45 samec pravoúhlý nahoru >
  - 1 x RJ45 samec přímý
- 1:1 spojení
- Cat.5e specifikace
- SF/UTP
- Měděný kabel
- Průřez kabelu: 26 AWG
- LS0H (bez halogenů)
- Barva: šedá
- Průměr kabelu: cca. 5,6 mm
- Délka kabelu: cca. 2 m

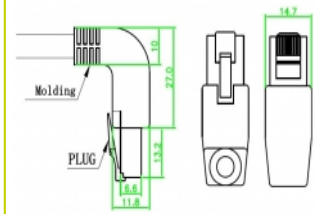
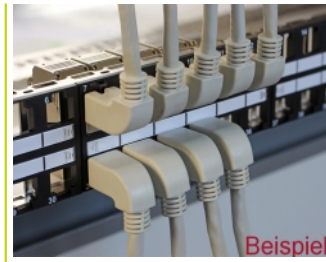
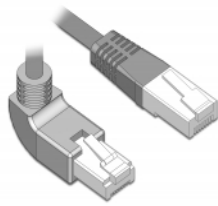
## Systemové požadavky

- Volný port RJ45 samice

## Obsah balení

- Patch kabel

## Příslušenství



## General

Specifikace:	Cat. 5e
--------------	---------

## Interface

Konektor 1:	1 x RJ45 samec
Konektor 2:	1 x RJ45 samec

## Physical characteristics

Cable length incl. connector:	2 m
Conductor material:	měď
Conductor gauge:	26 AWG
Shielding:	SF/UTP
Barva:	šedá