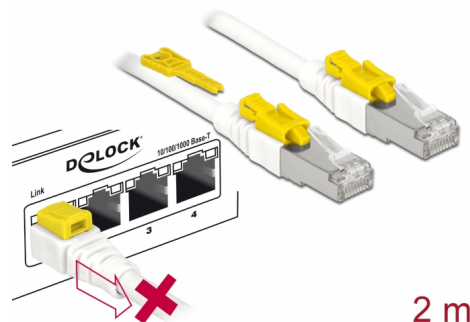


# Delock Cable RJ45 Secure Cat.6A 2 m

## Descripción

Este cable de red de Delock se utiliza para conectar dispositivos de red diferentes, como un panel de conexión a un conmutador. El conector se puede bloquear en el conector RJ45, y el cable está protegido contra la extracción. Al mismo tiempo, el zócalo está bloqueado y protegido contra el uso no autorizado. Esto permite controlar el acceso físico a la red en áreas críticas para la seguridad, p. ej., en lugares públicos o centros de datos. Para abrir el bloqueo, se requiere la herramienta incluida.



2 m

### Número de elemento 85332

EAN: 4043619853328

Pais de origen: China

Paquete: Bolsa de plástico con cremallera

## Detalles técnicos

- Conectores:
  - 1 x RJ45 macho >
  - 1 x RJ45 macho
- Conexión 1:1
- Especificación Cat.6A
- Apantallado (S/STP)
- Cable de cobre
- LS0H (sin halógenos)
- Valor normalizado del cable: 26 AWG
- Diámetro del cable: aprox. 7 mm
- Color: blanco
- Longitud incluido conectores: aprox. 2 m

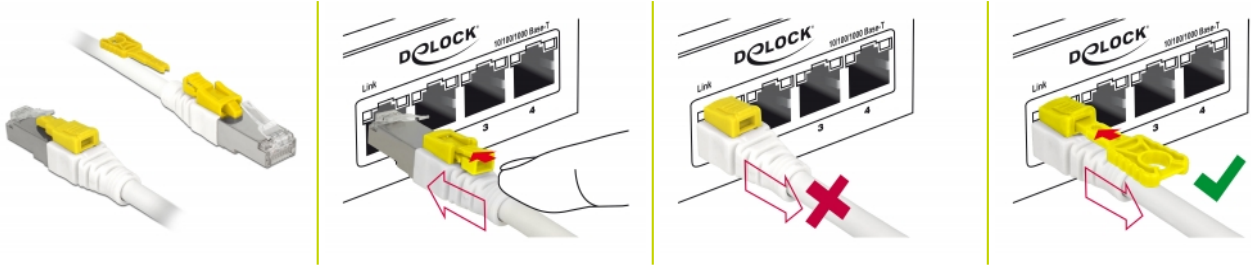
## Requisitos del sistema

- Un puerto hembra RJ45 disponible

## Contenido del paquete

- Cable de conexión
- Herramienta RJ45 Secure

## Image



## General

|                         |         |
|-------------------------|---------|
| Especificación técnica: | Cat. 6A |
|-------------------------|---------|

## Interface

|              |                |
|--------------|----------------|
| Conector 1:  | 1 x RJ45 macho |
| Conector 2 : | 1 x RJ45 macho |

## Physical characteristics

|                               |        |
|-------------------------------|--------|
| Color del cable:              | blanco |
| Cable length incl. connector: | 2 m    |
| Conductor material:           | cobre  |
| Conductor gauge:              | 26 AWG |
| Shielding:                    | S/STP  |