

Delock Optická spojka zásuvkového konektoru SC Simplex na zásuvkový konektor SC Simplex, 4 ks

Popis

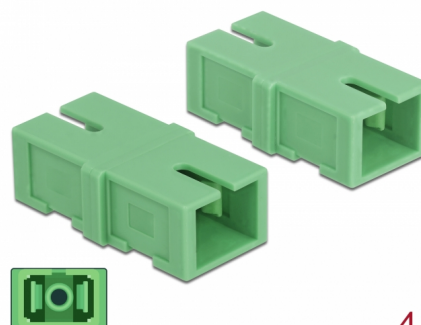
S touto spojkou SC Simplex značky Delock lze navzájem propojit dva zástrčkové konektory kabelů optických vláken. Tato spojka umožňuje přímé spojení ke kabelu z optických vláken a je vhodná pro snadnou montáž do spojovacích skříní pro optická vlákna.

Ochrana protiprachovým krytem

Tato spojka je vybavena vhodnou čepičkou na ochranu objímky proti prachu a k zajištění její čistoty.

Poznámka

Spojka je vhodná pro spojovací skříně pro optická vlákna Delock 85921 a 85922.



4 x

Číslo produktu 85923

EAN: 4043619859238

Země původu: China

Balení: Plastová taška se zipem

Technické detaily

- Konektor:
 - 1 x SC Simplex samice >
 - 1 x SC Simplex samice
- Pro Single mód optiku APC
- Keramická objímka
- S prachovou záslenkou
- Provozní teplota: -20 °C ~ 70 °C
- Materiál: plast
- Barva: zelený
- Rozměry (DxŠxV): cca. 31,4 x 14,0 x 9,3 mm

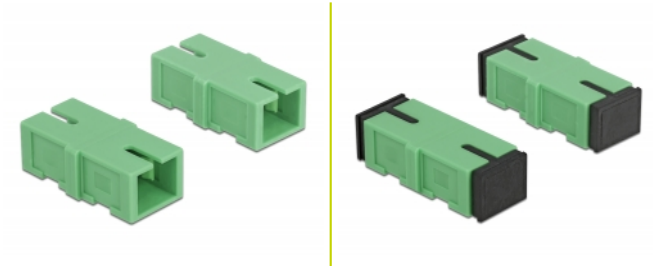
Systémové požadavky

- Volný port SC Simplex samec

Obsah balení

- 4 x spojky SC Simplex vazební šlen

Příslušenství



Interface

| | |
|-------------|-----------------------|
| Konektor 1: | 1 x SC Simplex samice |
| Konektor 2: | 1 x SC Simplex samice |

Technical characteristics

| | |
|-------------------|----------------|
| Provozní teplota: | -20 °C ~ 70 °C |
|-------------------|----------------|

Physical characteristics

| | |
|-----------|----------|
| Materiál: | Plastová |
| Délka: | 31,4 mm |
| Width: | 14,0 mm |
| Height: | 9,3 mm |
| Barva: | zelený |