

# Delock Spojka zásuvkového konektoru LC Duplex na zásuvkový konektor LC Duplex, 4 ks

## Popis

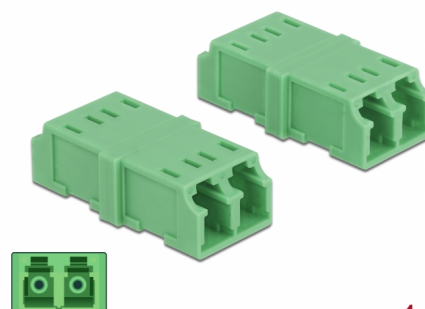
S touto spojkou LC Duplex značky Delock lze navzájem propojit dva zástrčkové konektory kabelů optických vláken. Tato spojka umožňuje přímé spojení ke kabelu z optických vláken a je vhodná pro snadnou montáž do spojovacích skříní pro optická vlákna.

### Ochrana protiprachovým krytem

Tato spojka je vybavena vhodnou čepičkou na ochranu objímky proti prachu a k zajištění její čistoty.

### Poznámka

Spojka je vhodná pro spojovací skříně pro optická vlákna Delock 85921 a 85922.



4 x

**Číslo produktu 85924**

EAN: 4043619859245

Země původu: China

Balení: Plastová taška se zipem

## Technické detaily

- Konektor:
  - 1 x LC Duplex samice >
  - 1 x LC Duplex samice
- Pro Single mód optiku APC
- Keramická objímka
- S prachovou záslenkou
- Provozní teplota: -20 °C ~ 70 °C
- Materiál: plast
- Barva: zelený
- Rozměry (DxŠxV): cca. 35,6 x 14,8 x 9,3 mm

## Systémové požadavky

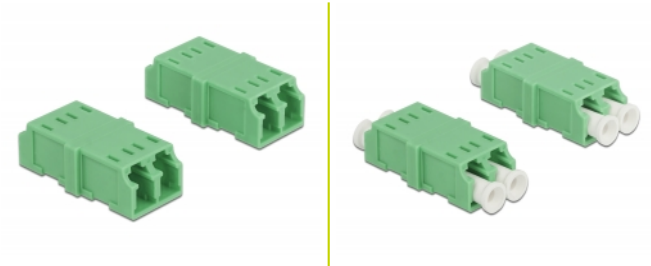
- Volný port LC Duplex samec

## Obsah balení

- 4 x spojky LC Duplex vazební šlen

---

## Příslušenství



## Interface

Konektor 1:	1 x LC Duplex samice
Konektor 2:	1 x LC Duplex samice

## Technical characteristics

Provozní teplota:	-20 °C ~ 70 °C
-------------------	----------------

## Physical characteristics

Materiál:	Plastová
Délka:	35,6 mm
Width:	14,8 mm
Height:	9,3 mm
Barva:	zelený