

Delock Coupleur avec volet de protection laser LC Duplex femelle à LC Duplex femelle, 4 unités

Description

Avec ce coupleur LC Duplex de Delock, deux connecteurs mâles de fibre optique peuvent se brancher l'un l'autre. Le coupleur permet une connexion directe au câble en fibre optique, et il convient pour le montage simple dans les boîtiers de connexion de fibre optique.

Protection contre la radiation laser

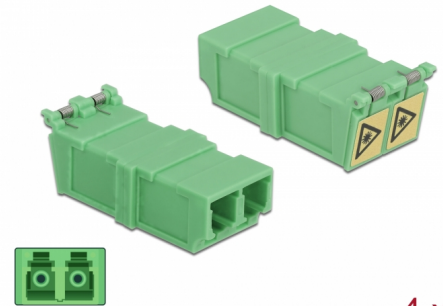
Le volet intégré assure la protection contre la radiation laser.

Protection avec un capot contre la poussière

Le coupleur est muni d'un capot adapté pour protéger le manchon contre la poussière et le garder propre.

Note

Le coupleur convient pour les boîtiers Delock 85921 et 85922 de connexion de fibre optique.



4 x

N° produit 85927

EAN: 4043619859276

Pays d'origine: China

Emballage: Sac polyvalent à fermeture éclair

Détails techniques

- Connecteurs :
 - 1 x LC Duplex femelle >
 - 1 x LC Duplex femelle
- Pour fibre mode unique
- Manchon en céramique
- Avec un volet de protection laser et un capot de protection contre la poussière
- Température de fonctionnement : -20 °C ~ 70 °C
- Matériaux : plastique
- Couleur : vert
- Dimensions (LxlxH) : env. 34,3 x 15,2 x 9,3 mm

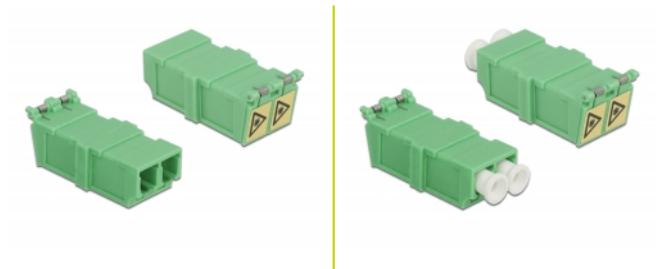
Configuration système requise

- Un port LC Duplex mâle libre

Contenu de l'emballage

- 4 x coupleurs LC Duplex

Image



Interface

Connecteur 1:	1 x LC Duplex femelle
Connecteur 2:	1 x LC Duplex femelle

Technical characteristics

Température de fonctionnement :	-20 °C ~ 70 °C
---------------------------------	----------------

Physical characteristics

Matériaux:	Plastique
Longueur:	34,3 mm
Width:	15,2 mm
Height:	9,3 mm
Couleur:	vert