

Delock Caja de distribución de fibra óptica para carril DIN de 8 puertos gris

Descripción

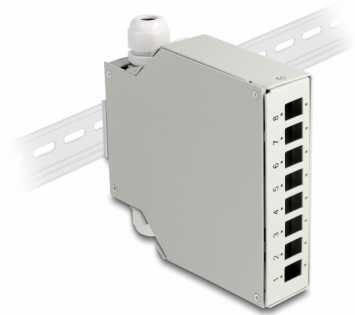
Esta caja de distribución de fibra óptica de Delock es adecuada para el montaje en un carril DIN de 35 mm de ancho y puede alojar hasta 8 acopladores de fibra óptica de los tipos SC Simplex o LC Duplex.

Prensaestopas PG para la alimentación de cables de fibra óptica

Los cables de fibra óptica pueden introducirse a través de dos prensaestopas PG11 impermeables.

Con casete de empalme

La bandeja de empalme integrada permite un enrutamiento limpio de las fibras individuales para una transmisión óptima de las señales de ondas de luz. Además, el casete es perfecto para empalmes mecánicos y empalmes por fusión.



Número de elemento 85931

EAN: 4043619859313

Pais de origen: China

Paquete: Box

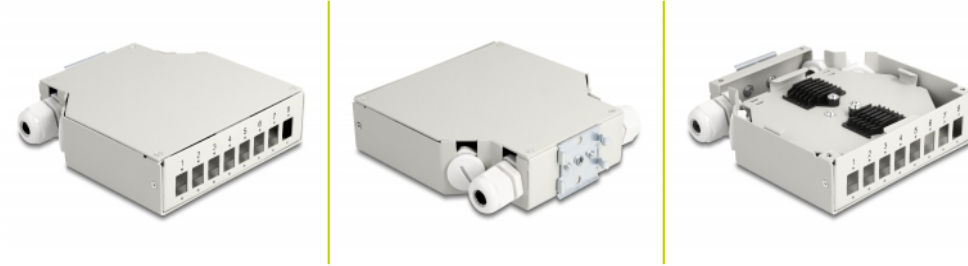
Detalles técnicos

- 8 ranuras para acoplamientos SC Simplex o LC Duplex
- Montaje en carril DIN: 35 mm
- Corte rectangular de 13,0 x 9,6 mm
- Diámetro del orificio de montaje: aprox. 1,6 mm
- Avance del orificio del tornillo: 18 mm aproximadamente
- Con casete de empalme
- Prensaestopas y tapones de cierre PG11
- Temperatura ambiental: -40 °C ~ 85 °C
- Carcasa color: gris
- Material de la carcasa: metal
- Dimensiones (LAXANxAL): aprox. 137 x 126 x 35 mm

Contenido del paquete

- Caja de distribución de fibra óptica

Image



General

Mounting type:	Montaje en carril DIN: 35 mm
----------------	------------------------------

Technical characteristics

Storage temperature:	-40 °C ~ 85 °C
----------------------	----------------

Physical characteristics

Carcasa color:	gris
Material de la carcasa:	metal
Longitud:	137 mm
Width:	126 mm
Height:	35 mm