

# Delock Boitier de distribution de fibre optique pour rail DIN, 8 prises, gris

## Description

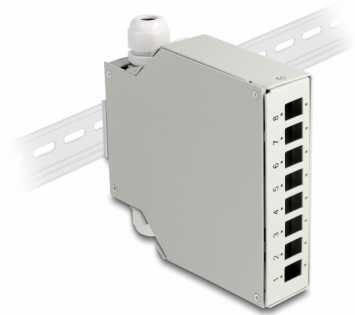
Le boitier de distribution de fibre optique de Delock est approprié au montage sur un rail DIN de 35 mm de large, et peut recevoir jusqu'à 8 coupleurs de fibre optique du type SC Simplex ou LC Duplex.

### Presse-étoupe PG pour le passage des câbles de fibre optique

Les câbles de fibre optique peuvent passer par deux presse-étoupes étanches PG11.

### Avec cassette d'épissure

Le plateau d'épissure intégré, le plateau d'épissure permet le cheminement net des fibres individuelles pour la transmission optimale des signaux d'onde optique. En outre, la cassette est parfaite pour les épissures mécaniques et les épissures soudées.



**N° produit 85931**

EAN: 4043619859313

Pays d'origine: China

Emballage: Box

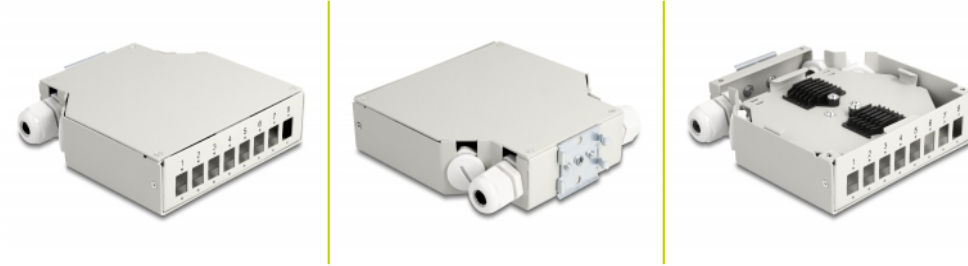
## Détails techniques

- 8 fentes pour couplage SC Simplex ou LC Duplex
- Montage sur rail DIN : 35 mm
- Ouverture rectangulaire 13,0 x 9,6 mm
- Diamètre d'orifice de montage : env. 1,6 mm
- Pas du trou de vis : env. 18 mm
- Avec cassette d'épissure
- Presse-étoupes PG11 et fiche étanches
- Température ambiante : -40 °C ~ 85 °C
- Boitier couleur: gris
- Matériau du boîtier : métal
- Dimensions (LxlxH) : env. 137 x 126 x 35 mm

## Contenu de l'emballage

- Boitier de distribution de fibre optique

## Image



## General

Mounting type:	Montage sur rail DIN : 35 mm
----------------	------------------------------

## Technical characteristics

Storage temperature:	-40 °C ~ 85 °C
----------------------	----------------

## Physical characteristics

Boîtier couleur:	gris
Matériau du boîtier :	métal
Longueur:	137 mm
Width:	126 mm
Height:	35 mm