

Delock Caja de conexión de fibra óptica para carril DIN con soporte de empalme y 2 x acoplador SC Simplex

Descripción

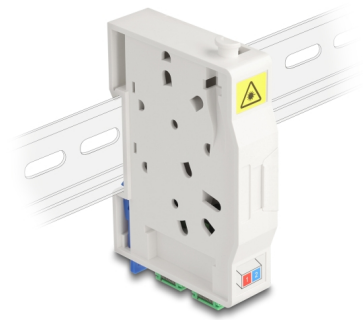
Esta caja de conexión de fibra óptica FTTH de Delock es ideal para configurar de forma rápida y segura la red de fibra óptica en edificios. Puede acomodar hasta dos acopladores SC Simplex o LC Duplex.

Caja de conexiones para montaje en carril DIN

Los clips integrados permiten el montaje en rieles DIN de 35 mm.

Con soporte de empalme

El soporte de empalme integrado permite un enrutamiento limpio de las fibras individuales para una transmisión óptima de las señales de ondas luminosas.



Número de elemento 85935

EAN: 4043619859351

Pais de origen: China

Paquete: White Box

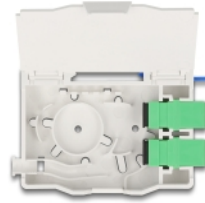
Detalles técnicos

- Caja de conexión de fibra óptica para aplicaciones FTTH
- Caja de conexiones con 2 x acopladores SC Simplex
- 2 ranuras para acoplamientos SC Simplex o LC Duplex
- Montaje en carril DIN: 35 mm
- Con soporte de empalme
- Cubierta protectora
- Carcasa color: blanco
- Material de la carcasa: ABS
- Dimensiones (LAXANxAL): aprox. 85,0 x 60,6 x 18,0 mm

Contenido del paquete

- Caja de conexión de fibra óptica
- 2 x acoplador SC Simplex
- 2 x protección de empalme por termocontracción

Image



General

Mounting type:	Montaje en carril DIN: 35 mm
----------------	------------------------------

Physical characteristics

Material:	ABS
Longitud:	85 mm
Width:	60,6 mm
Height:	18,0 mm
Color:	blanco