

Delock Boitier de connexion de fibre optique pour rail DIN avec support d'épissure et 2 x coupleurs LC Duplex

Description

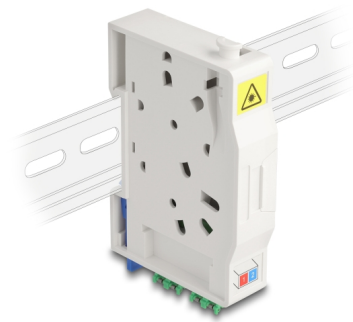
Le boitier de connexion de fibre optique FTTH de Delock est idéal pour installer rapidement et de façon sécurisée le réseau de fibre optique dans un immeuble. Il peut recevoir jusqu'à deux coupleurs SC Simplex ou LC Duplex.

Boitier de connexion pour montage sur rail DIN

Les clips intégrés permettent le montage sur des rails DIN 35 mm.

Avec support d'épissure

Le support d'épissure intégré permet le routage clair des fibres individuelles pour la transmission optimale des signaux d'onde lumineuse.



N° produit 85936

EAN: 4043619859368

Pays d'origine: China

Emballage: White Box

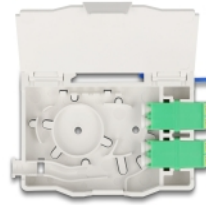
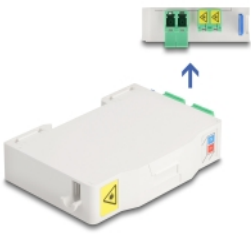
Détails techniques

- Boitier de connexion de fibre optique pour applications FTTH
- Boitier de connexion muni de 2 x coupleurs LC Duplex
- 2 fentes pour couplage SC Simplex ou LC Duplex
- Montage sur rail DIN : 35 mm
- Avec support d'épissure
- Abattant de protection
- Boitier couleur: blanc
- Matériau du boîtier : ABS
- Dimensions (LxlxH) : env. 85,0 x 60,6 x 18,0 mm

Contenu de l'emballage

- Boitier de connexion de fibre optique
- 2 x coupleurs LC Duplex
- 4 x protection thermorétractables

Image



General

Mounting type:	Montage sur rail DIN : 35 mm
----------------	------------------------------

Physical characteristics

Matériaux:	ABS
Longueur:	85 mm
Width:	60,6 mm
Height:	18,0 mm
Couleur:	blanc