

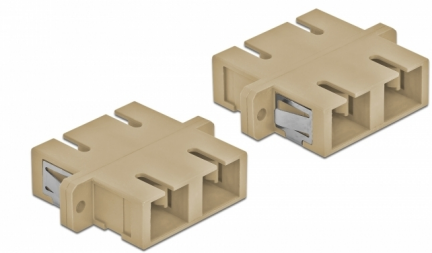
Delock Złącze optyczne światłowodowe SC Duplex żeńskie do SC Duplex żeńskie wielomodowe, 4 szt., beżowe

Opis

Sprzęg SC Duplex Delock pozwala na łączenie dwu optycznych złączy męskich. Sprzęg pozwala na bezpośrednie połączenie do światłowodu i nadaje się do montowania na optycznych skrzynkach krosowniczych.

Ośłona przed pyłem

Sprzęg ma zatyczkę chroniącą tuleję przed pyłem.



4 x

Numer artykułu 85996

EAN: 4043619859962

Kraj pochodzenia: China

Opakowanie: Poly bag

Szczegóły techniczne

- Złącze:
 - 1 x SC Duplex żeńskie >
 - 1 x SC Duplex żeńskie
- Dla światłowodów wielomodowych OM1 / OM2
- Tuleja ceramiczna
- Z osłoną przeciwkurzową
- Montaż uchwytemi metalowymi lub na śruby
- 2 x otwory montażowe
- Średnica otworu montażowego: 2,4 mm
- Wysokość otworu na śrubkę: ok. 30,7 mm
- Wycięcie panelu (SxW): ok. 26,6 x 9,5 mm
- Temperatura robocza: -20 °C ~ 70 °C
- Materiał: tworzywo sztuczne
- Kolor: beżowy
- Wymiary (DxSxW): ok. 34,7 x 25,6 x 9,3 mm

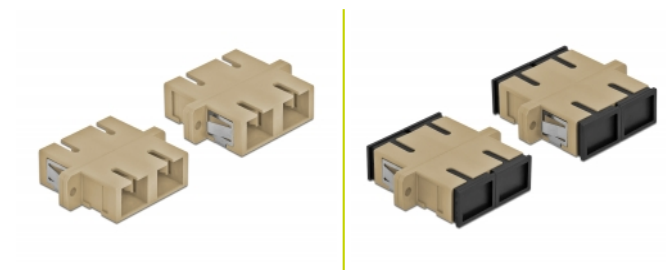
Wymagania systemowe

- Wolne gniazdo męskie SC Duplex

Zawartość opakowania

- 4 x złącza SC Duplex

Zdjęcia



Interface

Złącze 1:	1 x SC Duplex żeńskie
Złącze 2:	1 x SC Duplex żeńskie

Technical characteristics

Temperatura robocza:	-20 °C ~ 70 °C
----------------------	----------------

Physical characteristics

Materiał:	Plastik
Długość:	34,7 mm
Width:	25,6 mm
Height:	9,3 mm
Kolor:	beżowy