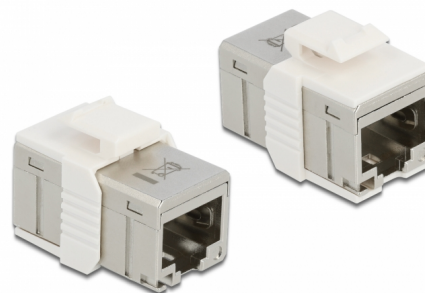


Delock Adapter RJ45 żeński do żeńskiego RJ45 Cat.6A metal

Opis

Ten adapter RJ45 firmy Delock można używać w celu rozbudowy okablowania sieciowego.

Gniazdo można też zamontować w uchwycie Keystone, wykorzystując załączoną ramkę. Bardzo niewielkie rozmiary pozwalają na oszczędność miejsca przy instalacji 48 modułów Keystone RJ45 w wysokości 1U.



Numer artykułu 86012

EAN: 4043619860128

Kraj pochodzenia:
Taiwan, Republic of
China

Opakowanie: Torba na
zamek błyskawiczny

Szczegóły techniczne

- Złącze:
 - 1 x RJ45 żeńskie >
 - 1 x RJ45 żeńskie
- Podłączone 1:1
- Zgodny z wymogami Cat.6A ISO/IEC 11801, wersja 2.2, EN 50173-1:2011 i EN 60603-7-51 oraz ANSI/TIA 568-C.2
- Obsługa PoE / PoE+
- Ekranowana (STP)
- Pozłacane styki
- Materiał: odlew cynkowy
- Wymiary (DxSxW): ok. 27,0 x 14,5 x 14,0 mm

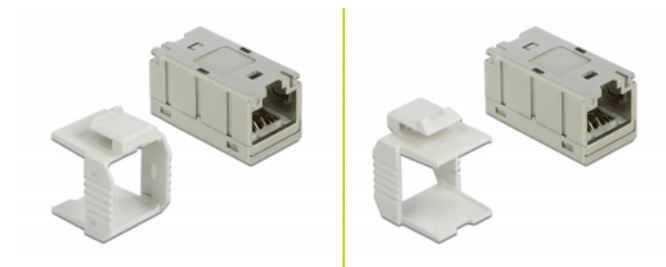
Wymagania systemowe

- Wolne gniazdo męskie RJ45

Zawartość opakowania

- Łącznik RJ45
- Ramka Keystone

Zdjęcia



General

Mounting type:	Moduł keystone
----------------	----------------

Interface

Zewnętrzne:	1 x RJ45 żeńskie
Wewnętrzne:	1 x RJ45 żeńskie

Technical characteristics

Category:	Cat.6A
-----------	--------

Physical characteristics

Materiał obudowy:	odlew cynkowy
Długość:	27,0 mm
Width:	14,5 mm
Height:	14,0 mm