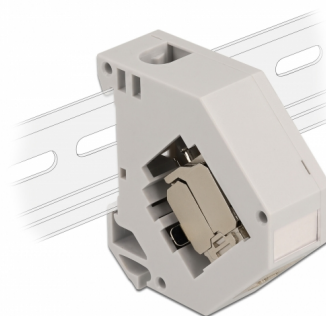


Delock Adaptateur de rail DIN avec module Keystone RJ45 femelle Cat.6A LSA

Description

Cet adaptateur de Delock contient un module Keystone avec un RJ45 femelle qui peut être utilisé pour connecter un câble de réseau. En même temps, l'adaptateur peut être fixé à un rail DIN large de 35 mm pour, par exemple, l'installation dans une armoire de réseau. L'adaptateur est également muni d'un petit champ d'étiquetage individuel pouvant aussi recevoir divers symboles.



N° produit 86014

EAN: 4043619860142

Pays d'origine: China

Emballage: Sac polyvalent à fermeture éclair

Détails techniques

- Connecteurs :
 - 1 x RJ45 femelle >
 - 1 x Cat.6A LSA (sans outil)
- Spécification Cat.6A
- Blindé (STP)
- Montage sur rail DIN : 35 mm
- Empilable
- Avec champ d'étiquetage
- Pour des câbles de 6,0 à 8,5 mm de diamètre
- Pour câble solide ou toron (23 - 26 AWG)
- Température de fonctionnement : -40 °C ~ 85 °C
- Matières : plastique, métal
- Couleur : gris
- Dimensions (LxlxH) : env. 60,1 x 59,4 x 21,6 mm

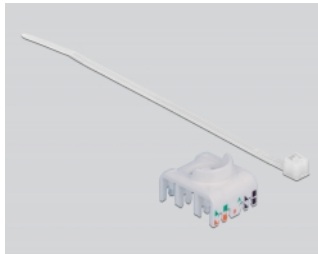
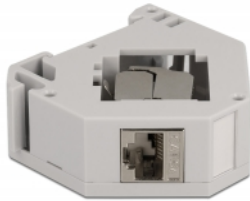
Configuration système requise

- 35 mm rail DIN

Contenu de l'emballage

- Adaptateur de rail DIN avec module Keystone
- Gestionnaire de câbles
- Collier de serrage

Image



General

Mounting type:	Montage sur rail DIN : 35 mm
----------------	------------------------------

Interface

Connecteur 1:	1 x RJ45 femelle
Connecteur 2:	Cat.6A

Technical characteristics

Température de fonctionnement :	-40 °C ~ 85 °C
---------------------------------	----------------

Physical characteristics

Conductor gauge:	23 - 26 AWG
Matériaux:	plastique, métal
Longueur:	60,1 mm
Width:	59,4 mm
Height:	21,6 mm
Couleur:	gris
Diamètre du câble:	6,0 - 8,5 mm