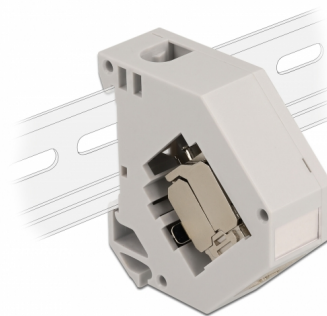


Delock Prześciówka na szynę DIN z modułem Keystone RJ45 żeńskim, Cat.6A LSA

Opis

Prześciówka Delock zawiera odpowiedni moduł Keystone z gniazdem RJ45, które można wykorzystać do podłączenia kabla sieciowego. Jednocześnie, prześciówka może być zamocowana na szynie DIN 35 mm co umożliwi np. instalację w szafie sieciowej. Prześciówka ma również niewielkie pole na oznaczenia i może zostać indywidualnie oznaczona różnymi symbolami.



Numer artykułu 86014

EAN: 4043619860142

Kraj pochodzenia: China

Opakowanie: Torba na zamek błyskawiczny

Szczegóły techniczne

- Złącze:
 - 1 x RJ45 żeńskie >
 - 1 x Cat.6A LSA (beznarzędziowo)
- Specyfikacja Cat.6A
- Ekranowana (STP)
- Montaż na szynie DIN 35 mm
- Układany w stos
- Z polem na oznaczenia
- Dla kabli o średnicach 6,0 - 8,5 mm
- Dla przewodów drutowych lub linkowych (23 - 26 AWG)
- Temperatura robocza: -40 °C ~ 85 °C
- Materiał: tworzywo sztuczne, metal
- Kolor: szary
- Wymiary (DxSxW): ok. 60,1 x 59,4 x 21,6 mm

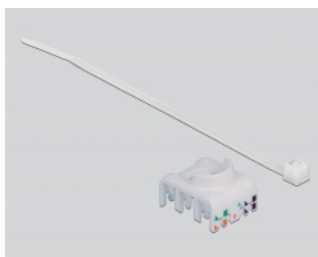
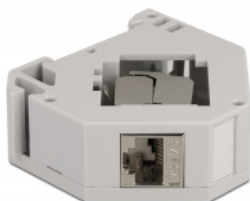
Wymagania systemowe

- 35 mm szyny DIN

Zawartość opakowania

- Przejściówka na szynę DIN z modułem Keystone
- Menedżer okablowania
- Opaska zaciskowa

Zdjęcia



General

Mounting type:	Montaż na szynie DIN 35 mm
----------------	----------------------------

Interface

Złącze 1:	1 x RJ45 żeńskie
Złącze 2:	Cat.6A

Technical characteristics

Temperatura robocza:	-40 °C ~ 85 °C
----------------------	----------------

Physical characteristics

Conductor gauge:	23 - 26 AWG
Materiał:	plastik, metal
Długość:	60,1 mm
Width:	59,4 mm
Height:	21,6 mm
Kolor:	szary
Średnica kabla:	6,0 - 8,5 mm