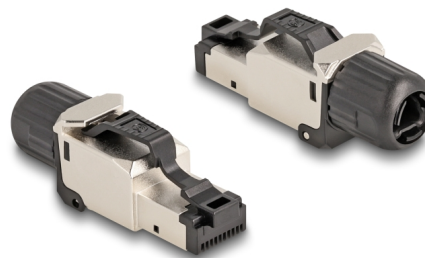


Delock Wtyczka RJ45 montaż połowy Cat.6A

Opis

Ta wtyczka RJ45 firmy Delock może być użyta do podłączania kabli sieciowych. Montaż wtyczki na kablach różnego typu odbywa się bez użycia narzędzi, co pozwala oszczędzić czas.



Numer artykułu 86016

EAN: 4043619860166

Kraj pochodzenia:
Taiwan, Republic of
China

Opakowanie: Torba na
zamek błyskawiczny

Szczegóły techniczne

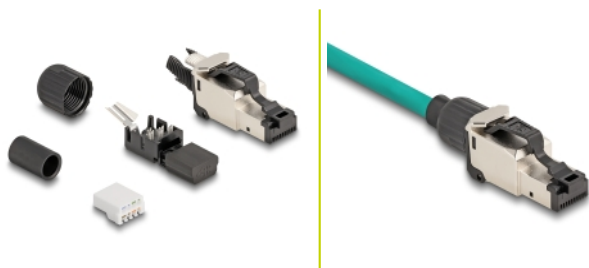
- Złącze:
 - 1 x RJ45 męski
 - 1 x blok zacisków LSA
- Prowadzenie przewodów 180°
- Ekranowana (STP)
- Zgodny z wymogami Cat.6A ISO/IEC 11801, wersja 2.2, EN 50173-1 i IEC 60603-7-51 oraz ANSI/TIA 568.2-D
- Obsługa PoE++
- Schemat połączeń TIA-568B
- Dla przewodów drutowych lub linkowych maks. do 0,644 mm (22 - 26 AWG)
- Dla kabli o średnicach 6,0 - 8,5 mm
- Temperatura robocza: -40 °C ~ 68 °C
- Wymiary (DxSxW): ok. 48,7 x 16,4 x 13,9 mm

Zawartość opakowania

- Wtyczka RJ45

- Osłonka przeciwkurzowa
- Menedżer okablowania
- Instrukcja montażu

Zdjęcia



General

Suitable for conductor gauge:	23 - 26 AWG
-------------------------------	-------------

Interface

Zewnętrzne:	1 x RJ45 męski
Wewnętrzne:	1 x blok zacisków LSA

Technical characteristics

Category:	Cat.6A
-----------	--------

Physical characteristics

Shielding:	shielded
Długość:	48.7 mm
Width:	16,4 mm
Height:	13,9 mm