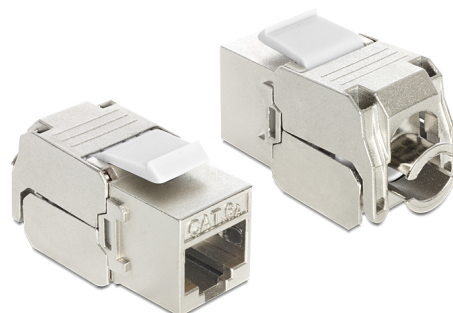


# Delock Module Keystone prise RJ45 > LSA Cat.6A STP

## Description

Ce module Delock peut être utilisé pour connecter un câble de mise en réseau à une prise RJ45. Avec ses dimensions normalisées, il peut être utilisé pour un montage facile par encliquetage, notamment dans un panneau de brassage Keystone, une plaque frontale ou un boîtier à montage en surface.



### N° produit 86205

EAN: 4043619862054

Pays d'origine: China

Emballage: Sac polyvalent à fermeture éclair

## Détails techniques

- Connecteurs :
  - externe :
    - 1 x RJ45 femelle (8P/8C) >
  - interne :
    - LSA (sans outil)
- Spécification Cat.6A
- Blindé (STP)
- Compatible avec les exigences Cat.6A de ISO/CEI 11801 Édition 2.2, EN 50173-1:2011 et EN 60603-7-51, et ANSI/TIA 568-C.2
- Matériau : zinc moulé
- Brochage TIA-568A/B
- Pour câble solide ou toron jusqu'à 0,573 mm (23 - 26 AWG)
- Pour des câbles de 6,0 à 8,5 mm de diamètre
- Pour ports Keystone 19,2 x 14,9 mm
- Dimensions (LxlxH) : env. 37,8 x 16,0 x 22,5 mm

## Contenu de l'emballage

- Module Keystone
- 2 x Gestionnaire de câbles
- Collier de serrage

## Image

