

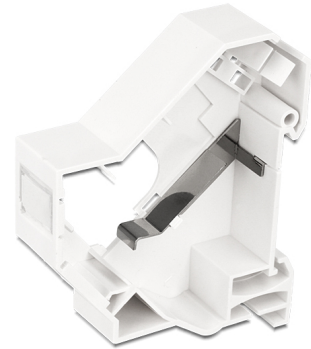
Delock Montage Keystone pour rail DIN avec mise à la terre

Description

Ce support Keystone de Delock peut être monté sur des rails DIN. Avec ses dimensions normalisées, il convient au montage facile par encliquetage d'un module Keystone.

Note

En raison de la conception étroite, seuls des modules Keystone jusqu'à 17,4 mm de large max. peuvent être utilisés.



N° produit 86232

EAN: 4043619862320

Pays d'origine: Taiwan, Republic of China

Emballage: Sac polyvalent à fermeture éclair

Détails techniques

- Un port Keystone 19,2 x 14,9 mm
- Montage pour rail DIN 35 mm
- Empilable
- Tôle pour mise à la terre des Keystones avec logement métallique sur le rail DIN
- Plaque signalétique intégrée
- Couleur : blanc
- Dimensions (LxlxH) : env. 78,5 x 65,0 x 18,0 mm

Contenu de l'emballage

- Montage Keystone
- Collier de serrage

Image

