

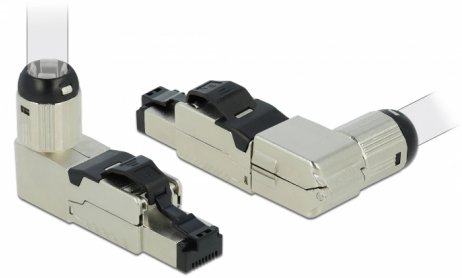
# Delock Wtyczka RJ45 montaż połowy Cat.6A metal kątowe

## Opis

Ta wtyczka RJ45 firmy Delock może być użyta do podłączania kabli sieciowych. Montaż wtyczki na kablach różnego typu odbywa się bez użycia narzędzi, co pozwala oszczędzić czas.

Łącznik kątowy można nakładać w 4 różnych orientacjach. Zatem wszystkie przypadki zastosowań, gdzie łącznik jest potrzebny, można obsłużyć jednym wtykiem.

Ponadto kabel można też ułożyć prosto, gdy kątownik jest zbędny.



### Numer artykułu 86289

EAN: 4043619862894

Kraj pochodzenia:  
Taiwan, Republic of  
China

Opakowanie: Torba na  
zamek błyskawiczny

## Szczegóły techniczne

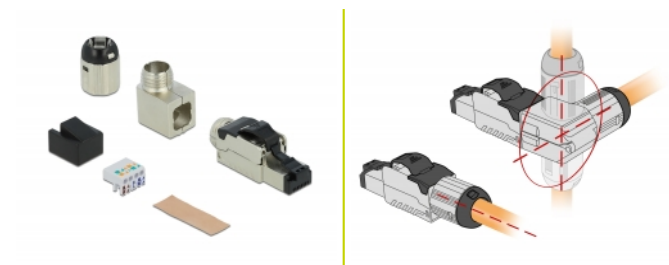
- Złącze: 1 x RJ45 męski, kątowe
- Ekranowana (STP)
- Specyfikacja Cat.6A
- Odkręcany wtyk kablowy
- Materiał: odlew cynkowy
- Schemat połączeń TIA-568A/B
- Dla przewodów drutowych lub linkowych maks. do 0,573 mm (23 - 26 AWG)
- Dla kabli o średnicach 6,0 - 7,5 mm
- Wymiary (DxSxW): ok. 63,4 x 33,2 x 13,8 mm

## Zawartość opakowania

- Wtyczka RJ45
- Kątownik
- Menedżer okablowania

- Osłonka przeciwkurzowa

## Zdjęcia



## General

Suitable for conductor gauge:	23 - 26 AWG
-------------------------------	-------------

## Interface

Zewnętrzne:	1 x RJ45 plug angled
Wewnętrzne:	1 x blok zacisków LSA

## Technical characteristics

Category:	Cat.6A
-----------	--------

## Physical characteristics

Materiał obudowy:	odlew cynkowy
Długość:	63.4 mm
Width:	33.2 mm
Height:	13,8 mm