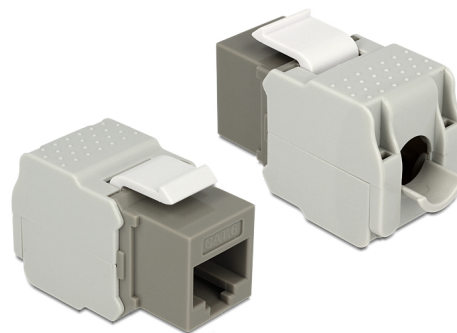


# Delock Moduł Keystone z gniazdem RJ45 > LSA Cat.6 UTP, szary

## Opis

Ten moduł firmy Delock można używać w celu podłączenia przewodu sieciowego do gniazda RJ45. Dzięki ustandaryzowanym wymiarom, może być on używany do łatwego montażu poprzez zatrzaśnięcie, np. w patch panelu, na płycie przedniej lub w natynkowej puszcze montażowej.



### Numer artykułu 86342

EAN: 4043619863426

Kraj pochodzenia: China

Opakowanie: Torba na zamek błyskawiczny

## Szczegóły techniczne

- Złącze:
  - zewnątrzne: 1 x gniazdo żeńskie RJ45 (8P/8C) >
  - wewnętrzne: LSA (beznarzędziowo)
- Specyfikacja Cat.6
- Nieekranowany (UTP)
- Zgodny z wymogami Cat.6 ISO/IEC 11801, wersja 2.2, EN 50173-1:2011 i EN 60603-7-4 oraz ANSI/TIA 568-C.2
- Dla przewodów drutowych lub linkowych maks. do 0,644 mm (22 - 26 AWG)
- Dla portów keystone z 19,2 x 14,9 mm
- Kolor: szary
- Wymiary (DxSxW): ok. 41,0 x 24,5 x 18,1 mm

## Wymagania systemowe

- Wolne gniazdo męskie RJ45

---

## Zawartość opakowania

- Moduł keystone
- Menedżer okablowania
- Opaska zaciskowa

---

## Zdjęcia

