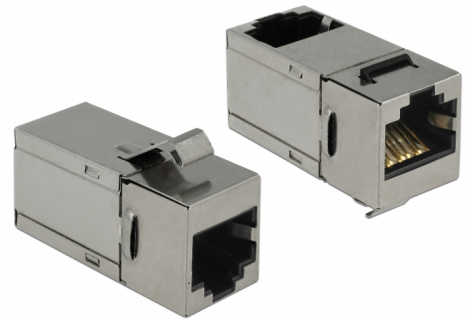


Delock Conector RJ45 para el módulo Keystone > Conector RJ45 Cat.6 90°

Descripción

Este módulo de Delock se puede utilizar para prolongar cables de red. Con sus dimensiones estandarizadas se puede utilizar para una instalación de encaje sencilla en, por ejemplo, un panel de conexiones, una placa frontal o una caja de instalación en superficie.



Número de elemento 86371

EAN: 4043619863716

Pais de origen: China

Paquete: Bolsa de plástico con cremallera

Detalles técnicos

- Conectores:
 - 1 x RJ45 hembra >
 - 1 x RJ45 hembra 90°
- Conexión 1:1
- Especificación Cat.6
- Apantallado (STP)
- Contactos bañados en oro
- Para puertos de conexiones con 19,2 x 14,9 mm
- Dimensiones (LAXANxAL): aprox. 36,4 x 21,4 x 16,3 mm

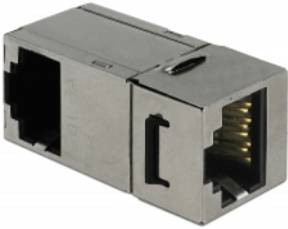
Requisitos del sistema

- Puerto macho RJ45 disponible

Contenido del paquete

- Acoplador RJ45 Keystone

Image



General

| | |
|----------------|----------------------|
| Mounting type: | Módulo de conexiones |
|----------------|----------------------|

Interface

| | |
|----------|-----------------|
| Externo: | 1 x RJ45 hembra |
| Interno: | 1 x RJ45 hembra |

Technical characteristics

| | |
|-----------|-------|
| Category: | Cat.6 |
|-----------|-------|

Physical characteristics

| | |
|-----------|----------|
| Longitud: | 36.4 mm |
| Width: | 16,3 mm |
| Height: | 21,40 mm |