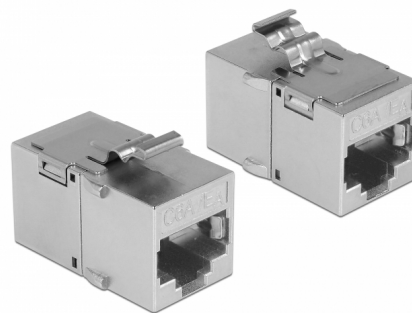


# Delock Conector RJ45 para el módulo Keystone > Conector RJ45 Cat.6A metal

## Descripción

Este módulo de Delock se puede utilizar para prolongar cables de red. Con sus dimensiones estandarizadas se puede utilizar para una instalación de encaje sencilla en, por ejemplo, un panel de conexiones, una placa frontal o una caja de instalación en superficie.



### Número de elemento 86408

EAN: 4043619864089

Pais de origen: Taiwan,  
Republic of China

Paquete: Bolsa de  
plástico con cremallera

## Detalles técnicos

- Conectores:
  - 1 x RJ45 hembra >
  - 1 x RJ45 hembra
- Conexión 1:1
- Especificación Cat.6A
- Apantallado (STP)
- Contactos bañados en oro
- Material: fundido a presión de cinc
- Para puertos de conexiones con 19,2 x 14,9 mm
- Dimensiones (LxANxAL): ca. 30,0 x 16,8 x 20,7 mm

## Requisitos del sistema

- Puerto macho RJ45 disponible

---

## Contenido del paquete

- Acoplador RJ45 Keystone

## General

Mounting type:	Módulo de conexiones
----------------	----------------------

## Interface

Externo:	1 x RJ45 hembra
Interno:	1 x RJ45 hembra

## Technical characteristics

Category:	Cat.6A
-----------	--------

## Physical characteristics

Material de la carcasa:	fundido a presión de cinc
Longitud:	30 mm
Width:	16,8 mm
Height:	20,7 mm