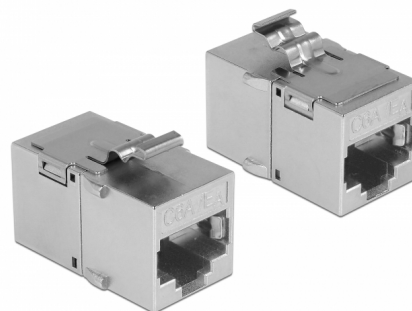


Delock Moduł Keystone z gniazdem RJ45 > gniazdo RJ45 Cat.6A metal

Opis

Ten moduł firmy Delock można używać w celu rozbudowy okablowania sieciowego. Dzięki ustandaryzowanym wymiarom, może być on używany do łatwego montażu poprzez zatrzaśnięcie, np. w patch panelu, na płycie przedniej lub w natynkowej puszcze montażowej.



Numer artykułu 86408

EAN: 4043619864089

Kraj pochodzenia:
Taiwan, Republic of
China

Opakowanie: Torba na
zamek błyskawiczny

Szczegóły techniczne

- Złącze:
 - 1 x RJ45 żeńskie >
 - 1 x RJ45 żeńskie
- Podłączone 1:1
- Specyfikacja Cat.6A
- Ekranowana (STP)
- Połączane styki
- Materiał: odlew cynkowy
- Dla portów keystone z 19,2 x 14,9 mm
- Wymiary (DxSxW): ca. 30,0 x 16,8 x 20,7 mm

Wymagania systemowe

- Wolne gniazdo męskie RJ45

Zawartość opakowania

- Łącznik Keystone RJ45

General

Mounting type:	Moduł keystone
----------------	----------------

Interface

Zewnętrzne:	1 x RJ45 żeńskie
Wewnętrzne:	1 x RJ45 żeńskie

Technical characteristics

Category:	Cat.6A
-----------	--------

Physical characteristics

Materiał obudowy:	odlew cynkowy
Długość:	30 mm
Width:	16,8 mm
Height:	20,7 mm