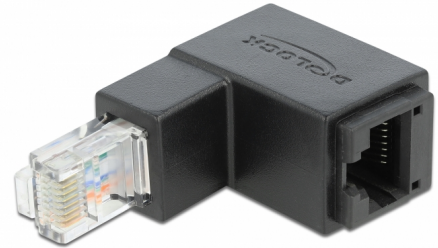


Delock Adaptador RJ45 macho descendente en ángulo > RJ45 hembra Cat.6 UTP

Descripción

Con este adaptador de Delock, la hembra RJ45 de un dispositivo puede inclinarse a 90 °. Esto facilita conectar un cable de red en lugares difíciles de alcanzar.



Número de elemento 86423

EAN: 4043619864232

Pais de origen: China

Paquete: Bolsa de plástico con cremallera

Detalles técnicos

- Conectores:
 - 1 x RJ45 macho acodado hacia abajo >
 - 1 x RJ45 hembra
- Conexión 1:1
- Especificación Cat.6
- Sin apantallar (UTP)
- Contactos bañados en oro
- Dimensiones (LxAxANxAL): aprox. 50,0 x 33,0 x 18,5 mm

Requisitos del sistema

- Un puerto RJ45 disponible

Contenido del paquete

- Adaptador RJ45

Interface

| | |
|--------------|-----------------|
| Conector 1: | 1 x RJ45 hembra |
| Conector 2 : | 1 x RJ45 macho |

Technical characteristics

| | |
|-----------|-------|
| Category: | Cat.6 |
|-----------|-------|

Physical characteristics

| | |
|-----------|---------|
| Longitud: | 50 mm |
| Width: | 33 mm |
| Height: | 18,5 mm |