

# Delock Moduł Keystone SC Simplex żeńskie do SC Simplex żeńskie z wewnętrzną osłoną p.laserową

## Opis

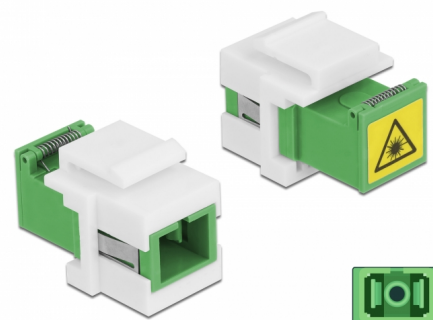
Moduł Keystone ze sprzęgiem Delock SC Simplex pozwala na połączenie ze sobą dwu optycznych złączy męskich. Przydatne do montowania np. krosownic Keystone, pustych paneli (osłon) albo puszek ściennych.

### Osłona przed promieniowaniem laserowym

Kłapka osłonowa na złączu zapewnia ochronę przed światłem lasera.

### Osłona przed pyłem

Sprzęg ma zatyczkę chroniącą tuleję przed pyłem.



## Numer artykułu 86831

EAN: 4043619868315

Kraj pochodzenia: China

Opakowanie: Torba na zamek błyskawiczny

## Szczegóły techniczne

- Złącze:
  - 1 x SC Simplex żeński >
  - 1 x SC Simplex żeński
- Dla światłowodów Jednomodowych
- Tuleja ceramiczna
- Z osłoną przed światłem laserowym i zabezpieczeniem przed pyłem
- Dla portów keystone z 20 x 15 mm
- Temperatura robocza: -40 °C ~ 85 °C
- Materiał: tworzywo sztuczne
- Kolor: zielony / biały
- Wymiary (DxSxW): ok. 32 x 20 x 15 mm

## Wymagania systemowe

- Wolne gniazdo męskie SC Simplex

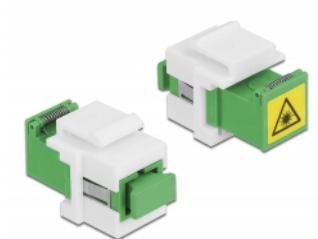
---

## Zawartość opakowania

- Moduł keystone

---

## Zdjęcia



## Interface

|           |                       |
|-----------|-----------------------|
| Złącze 1: | 1 x SC Simplex żeński |
| Złącze 2: | 1 x SC Simplex żeński |

## Technical characteristics

|                      |                |
|----------------------|----------------|
| Temperatura robocza: | -40 °C ~ 85 °C |
|----------------------|----------------|

## Physical characteristics

|           |                 |
|-----------|-----------------|
| Materiał: | Plastik         |
| Długość:  | 32 mm           |
| Width:    | 20 mm           |
| Height:   | 15 mm           |
| Kolor:    | zielony / biały |