

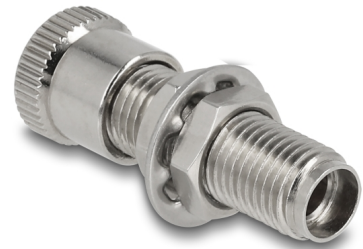
Delock Coupleur métallique femelle SMA 905 Simplex de fibre optique à femelle SMA 905 Simplex

Description

Avec ce coupleur SMA Simplex de Delock, deux câbles de raccordement SMA 905 peuvent être facilement connectés l'un l'autre.

Protection avec un capot contre la poussière

Le coupleur est muni d'un capot adapté pour protéger le manchon contre la poussière et le garder propre.



N° produit 86836

EAN: 4043619868360

Pays d'origine: China

Emballage: Sac polyvalent à fermeture éclair

Détails techniques

- Connecteurs :
 - 1 x SMA 905 Simplex femelle >
 - 1 x SMA 905 Simplex femelle
- Pour fibre mode unique
- Manchon en céramique
- Avec couvercle anti-poussière
- Température de fonctionnement : -40 °C ~ 85 °C
- Matière : métal
- Dimensions (LxlxH) : env. 28 x 10 x 8 mm

Configuration système requise

- Un port SMA Simplex mâle libre

Contenu de l'emballage

- Coupleurs SMA Simplex

Image



Interface

Connecteur 1:	1 x SMA Simplex femelle
Connecteur 2:	1 x SMA Simplex femelle

Technical characteristics

Température de fonctionnement :	-40 °C ~ 85 °C
---------------------------------	----------------

Physical characteristics

Matériaux:	métal
Longueur:	28 mm
Width:	10 mm
Height:	8 mm