

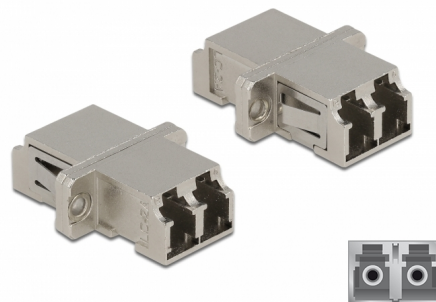
# Delock Optická spojka ze zásuvky LC Duplex na zásuvku LC Duplex, Single-mode kov

## Popis

S touto spojkou LC Duplex značky Delock lze snadno navzájem propojit dva zástrčkové konektory optických kabelů. Tato spojka umožňuje přímé připojení k optickému kabelu a je vhodná pro snadnou montáž do optických spojovacích skříní, skříněk a propojovacích panelů.

### Ochrana protiprachovým krytem

Tato spojka je vybavena vhodnou čepičkou na ochranu objímky proti prachu a k zajištění její čistoty.



**Číslo produktu 86874**

EAN: 4043619868742

Země původu: China

Balení: Plastová taška se zipem

## Technické detaily

- Konektor:
  - 1 x LC Duplex samice >
  - 1 x LC Duplex samice
- Pro Single mód optiku
- Keramická objímka
- S prachovou zásepkou
- Montáž prostřednictvím kovového držáku nebo šroubů
- 2 x montážní díry
- Průměr montážní díry: 2,3 mm
- Rozteč otvorů pro šroub: ca. 18 mm
- Výřez v panelu (ŠxV): cca. 13,4 x 9,5 mm
- Provozní teplota: -20 °C ~ 70 °C
- Materiál: kov
- Rozměry (DxŠxV): cca. 29,2 x 12,7 x 9,3 mm

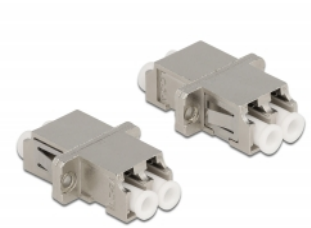
## Systemové požadavky

- Volný port LC Duplex samec
- 

## Obsah balení

- spojky LC Duplex vazební šlen
- 

## Příslušenství



## Interface

Konektor 1:	1 x LC Duplex samice
Konektor 2:	1 x LC Duplex samice

## Technical characteristics

Provozní teplota:	-20 °C ~ 70 °C
-------------------	----------------

## Physical characteristics

Materiál:	kov
Délka:	29.2 mm
Width:	12,7 mm
Height:	9,3 mm