

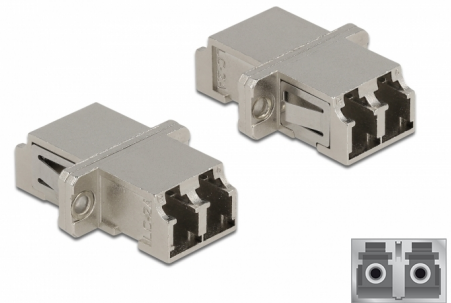
Delock LWL Kupplung LC Duplex Buchse zu LC Duplex Buchse Singlemode Metall

Beschreibung

Mit dieser LC Duplex Kupplung von Delock können LWL Stecker einfach miteinander verbunden werden. Die Kupplung ermöglicht somit eine direkte Verbindung mit der Glasfaserleitung und ist zur einfachen Montage in LWL Anschlussdosen, Verteilern und Patchfeldern geeignet.

Schutz durch Staubabdeckung

Die Kupplung ist mit einer entsprechenden Kappe versehen, um die Hülse vor Staub zu schützen und sauber zu halten.



Artikel-Nr. 86874

EAN: 4043619868742

Ursprungsland: China

Verpackung:
Wiederverschließbare
Tüte

Technische Daten

- Anschlüsse:
 - 1 x LC Duplex Buchse >
 - 1 x LC Duplex Buchse
- Für Singlemode Faser
- Keramikhülse
- Mit Staubschutzabdeckung
- Befestigung über Metallhalterung oder Schrauben
- 2 x Befestigungslöcher
- Befestigungslochdurchmesser: 2,3 mm
- Lochabstand: ca. 18 mm
- Gehäuseausschnitt (BxH): ca. 13,4 x 9,5 mm
- Betriebstemperatur: -20 °C ~ 70 °C
- Material: Metall
- Maße (LxBxH): ca. 29,2 x 12,7 x 9,3 mm

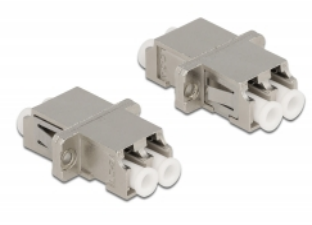
Systemvoraussetzungen

- Ein freier LC Duplex Stecker

Packungsinhalt

- LC Duplex Kupplung

Abbildungen



Schnittstelle

Anschluss 1:	1 x LC Duplex Buchse
Anschluss 2:	1 x LC Duplex Buchse

Technische Eigenschaften

Betriebstemperatur:	-20 °C ~ 70 °C
---------------------	----------------

Physikalische Eigenschaften

Material:	Metall
Länge:	29,2 mm
Breite:	12,7 mm
Höhe:	9,3 mm