

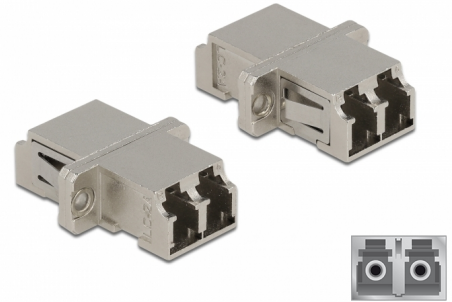
# Delock Coupleur de fibre optique LC Duplex femelle à LC Duplex femelle Simple-mode métal

## Description

Avec ce couplage LC Duplex de Delock, les connecteurs mâles de fibre optique peuvent être facilement branchés l'un à l'autre. Le couplage permet une connexion directe au câble en fibre optique et il est approprié pour le montage simple de boîtiers de connexion de fibre optique, des armoires et des panneaux de raccordement.

### Protection avec un capot contre la poussière

Le coupleur est muni d'un capot adapté pour protéger le manchon contre la poussière et le garder propre.



**N° produit 86874**

EAN: 4043619868742

Pays d'origine: China

Emballage: Sac polyvalent à fermeture éclair

## Détails techniques

- Connecteurs :
  - 1 x LC Duplex femelle >
  - 1 x LC Duplex femelle
- Pour fibre mode unique
- Manchon en céramique
- Avec couvercle anti-poussière
- Montage via des rétenteurs métalliques ou des vis
- 2 orifices de montage
- Diamètre d'orifice de montage : 2,3 mm
- Pas du trou de vis : env. 18 mm
- Découpe du panneau (LxH) : env. 13,4 x 9,5 mm
- Température de fonctionnement : -20 °C ~ 70 °C
- Matière : métal
- Dimensions (LxlxH) : env. 29,2 x 12,7 x 9,3 mm

## Configuration système requise

- Un port LC Duplex mâle libre

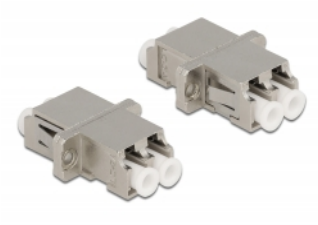
---

## Contenu de l'emballage

- coupleurs LC Duplex

---

## Image



## Interface

Connecteur 1:	1 x LC Duplex femelle
Connecteur 2:	1 x LC Duplex femelle

## Technical characteristics

Température de fonctionnement :	-20 °C ~ 70 °C
---------------------------------	----------------

## Physical characteristics

Matériaux:	métal
Longueur:	29.2 mm
Width:	12,7 mm
Height:	9,3 mm