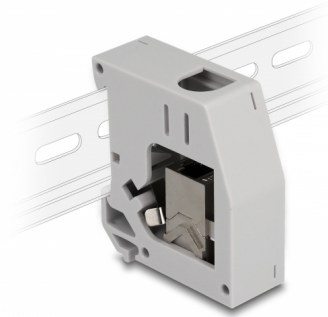


Delock Adaptador de carril DIN con módulo Keystone RJ45 hembra a RJ45 hembra Cat.6A

Descripción

Este adaptador de Delock contiene un módulo keystone adecuado con una hembra RJ45 que puede usarse para conectar un cable de red. Al mismo tiempo, se puede conectar el adaptador a un riel DIN de 35 mm de ancho con el fin de permitir, por ejemplo, la instalación en un armario de red. El adaptador también tiene un pequeño campo de etiquetado; se puede etiquetar individualmente o bien con varios símbolos.



Número de elemento 86959

EAN: 4043619869596

Pais de origen: China

Paquete: Bolsa de plástico con cremallera

Detalles técnicos

- Conectores:
 - 1 x RJ45 hembra >
 - 1 x RJ45 hembra
- Especificación Cat.6A
- Apantallado (STP)
- Montaje en carril DIN: 35 mm
- Apilable
- Con campo de etiquetado
- Temperatura de funcionamiento: -10 °C ~ 60 °C
- Material: plástico, fundido a presión de cinc
- Color: gris
- Dimensiones (LAXANxAL): aprox. 60,5 x 56,3 x 21,6 mm

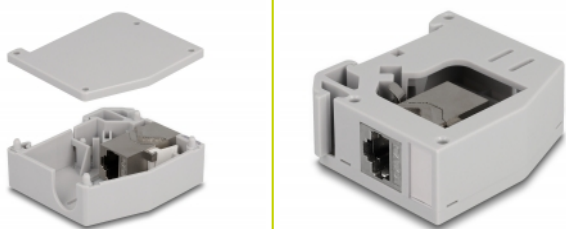
Requisitos del sistema

- 35 mm riel DIN

Contenido del paquete

- Adaptador de riel con módulo keystone

Image



General

Mounting type:	DIN rail 35 mm
Especificación técnica:	Cat. 6A

Interface

Conector 1:	1 x RJ45 hembra
Conector 2 :	1 x RJ45 hembra

Technical characteristics

Temperatura de funcionamiento:	-10 °C ~ 60 °C
--------------------------------	----------------

Physical characteristics

Material:	plástico, fundido a presión de cinc
Longitud:	60,5 mm
Width:	56,3 mm
Height:	21,6 mm