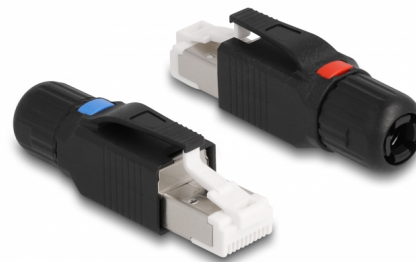


Delock Montaje de enchufe RJ45 Cat.6A

Descripción

Este conector RJ45 de Delock se puede utilizar para conectar cables de red. La instalación del enchufe a varios tipos de cable se realiza sin herramientas y ahorra tiempo.



Número de elemento 86965

EAN: 4043619869657

Pais de origen: Taiwan,
Republic of China

Paquete: Bolsa de
plástico con cremallera

Detalles técnicos

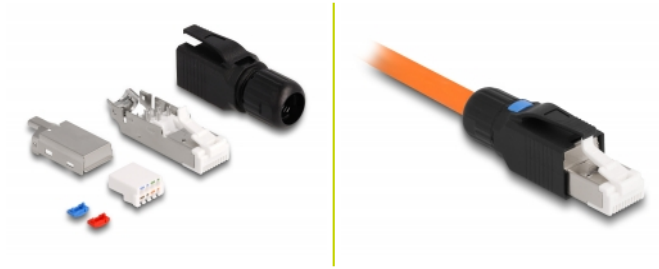
- Conectores:
 - 1 x RJ45 macho
 - 1 x Bloque LSA
- Enrutamiento de cables de 180°
- Apantallado (STP)
- Compatible con los requisitos Cat.6A de ISO/IEC 11801 Edición 2.2, EN 50173-1, IEC 60603-7-51 y ANSI/TIA 568-D
- Compatible con PoE / PoE+
- Disposición de contactos TIA-568B
- Para cable sólido o trenzado de hasta 0,573 mm (23 - 26 AWG)
- Para diámetros de cable de 6,0 - 8,5 mm
- Dimensiones (LxAxANxAL): aprox. 53,7 x 16,4 x 14,0 mm

Contenido del paquete

- Enchufe RJ45
- Administrador de cables

- 2 x marcador de icono de color
- Manual de instalación

Image



General

Suitable for conductor gauge:	23 - 26 AWG
-------------------------------	-------------

Interface

Externo:	1 x RJ45 macho
Interno:	1 x Bloque LSA

Technical characteristics

Category:	Cat.6A
-----------	--------

Physical characteristics

Longitud:	53.7 mm
Width:	16,4 mm
Height:	14 mm